

# 最終分譲!!

## キャンセル住戸販売

JR中央線「立川」駅徒歩18分、多摩都市モノレール「柴崎体育館」駅徒歩6分。利便性と、豊かな自然に包まれた癒しのライフステージ。  
 水と緑の潤い、自然と共に暮らせる...「**終の棲家**」

最上階、南向き角住戸 限定販売住戸(1戸)3LDK+WIC+SC 75.61㎡



先着順申込受付中  
 ~美しく快適に暮らせる住まいを創造~

### 充実のキッチンスペース

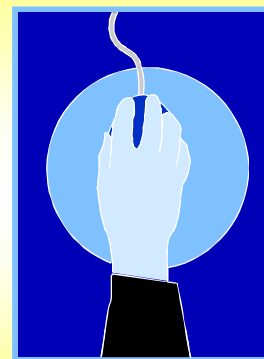
~キッチンワークに彩りをもたらす上質仕様の設備~  
 キッチンを中心に機能性の高い設備・仕様を標準装備。  
 IHクッキングヒーターや食器棚、食器洗い乾燥機などが好評です。



**: 終了致しました :**

最新の物件情報は以下のURLをクリックして下さい

<http://www.yamada-kensetsu.co.jp/estate/index.html>



■リビング・ダイニング・キッチン

※掲載写真は、建物内「ミオカステール立川」モデルルーム(204号室)を平成21年4月に撮影したものです。(今回の販売住戸には含まれておりません)

4

■キッチン

社と共同開発したオリジナル建具を使用し、豪華な雰囲気と格調、そして木のぬくもりをお届けします。

6 洗面化粧台  
 スタイルリッチなガラストップカウンター、十分なスペースを確保し使いやすく清潔感にも配慮しています。

7 ガラス引戸  
 インパクトの強い個性的な質感がクールな表情を演出。新しいスタイルの都市生活空間であることを主張します。

8 ドアノブ  
 デザインに定評のあるイタリア「コロンボ」社製のドアノブを採用しました。

多摩川や富士山を望む雄大な自然と、明るく開放的な住空間が暮らしを彩る。

※航空写真以外の環境写真は、平成21年7月に撮影したものです。



根川緑道(約310m徒歩4分)



多摩川(約80m徒歩1分)



多摩川(約310m徒歩4分)



■現地付近上空より(平成20年3月撮影)

■ホームページで物件内容をご覧頂けます。

ミオカステール立川

検索

[ 売主 ]

**山田建設株式会社**  
 www.yamada-kensetsu.co.jp

■携帯電話からの資料請求

596@yk-m.jp

ご自身のメールアドレスに携帯電話から件名・本文なしでメールをお送りください。折り返しメールをお送りいたします。また、右のQRコードを対応端末で読みとっていただければ、直接、資料請求のサイトにアクセスできます。QRコードは(株)デンソーウェーブの登録商標です。



お問い合わせは「エム・シー倶楽部」フリーコールまで

**0088-222-365**

営業時間:AM10:00~PM7:00(水曜定休)

日々のあらゆるシーンにこだわりを追求し、都市生活に心地よさを導く空間設計。

**A1  
TYPE**

**3LDK  
+WIC+SC**  
(ウォークインクローゼット) (シューズクローゼット)

■専有面積/  
**75.61㎡**  
(22.87坪)

■バルコニー面積  
28.36㎡(8.57坪)

■アルコーブ面積  
3.95㎡(1.19坪)

■花台(MB)面積  
0.40㎡(0.12坪)

販売価格

**4,460万**

A1タイプ(701)

●販売価格 4,460万

●頭金490万円 ボーナスポイント  
お支払い

●月々 **10**万円台の

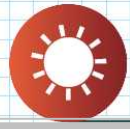
(凡例) ...通風



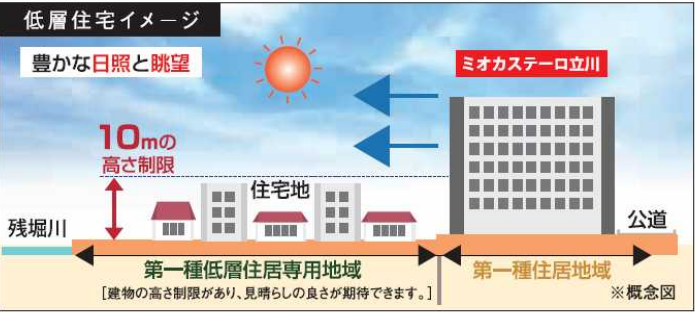
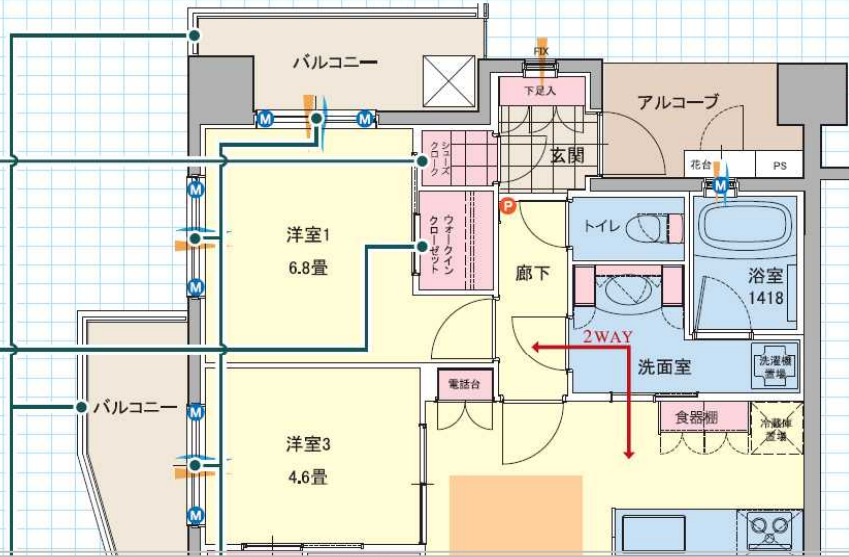
玄関まわりを  
すっきりと整頓できる  
シューズクローゼット。



日用品や衣類を  
たっぷり収納できる  
ウォークインクローゼット。



すべての居室に  
陽光を採り込む  
3面採光の明るさ。

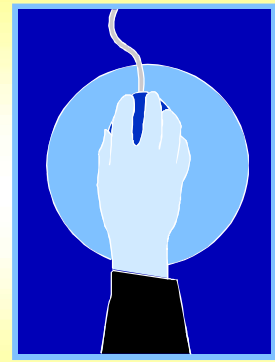


住宅性能評価対応マンション  
設計 性能評価 取得済み  
建設 住宅性能評価書 完成時取得予定

住宅瑕疵担保責任保険  
●工事中、(財)住宅保証機構の専門の検査員による現場審査を受けます。  
●保険のバックアップで、最長10年間の瑕疵保証を確実に実施します。  
●お引渡後、保険付証明書をお渡しします。  
(財)住宅保証機構 申請中



**： 終了致しました :**  
最新の物件情報は以下のURLをクリックして下さい  
<http://www.yamada-kensetsu.co.jp/estate/index.html>



**switch! 次世代型オール電化システム**

強力な熱も微かな火加減も自在。手入れも簡単なIHクッキングヒーター。

5.8KWのハイパワー火力  
お掃除もサッとひと拭き  
温度調節もセンサーにおまかせ!

**HISCI 安心のセキュリティシステム**

エントランス 住居玄関前 住居玄関前 住居内

カメラ付集合インターホン  
カメラ付インターホン機  
電子錠付ドアロック  
カラーモニター付インターホン親機

**Mio Castello TACHIKAWA**  
ミオカステロ立川  
現地販売センター  
お客様P完備

カーナビをご利用の方は「東京都立川市柴崎町6-7-18」をご入力ください。

ホームページで物件内容をご覧頂けます。

携帯からの資料請求  
596@yk-m.jp

こちらのメールアドレスに携帯電話から件名・本文などでメールをお送りください。折り返しメールをお送りいたします。また、右のQRコードを対応端末で読み取っていただければ、直接、資料請求のサイトにアクセスできます。QRコードは(株)デンソーウェアの登録商標です。

お問い合わせは「エム・シー倶楽部」フリーコールまで  
**0088-222-365**  
営業時間:AM10:00~PM7:00(水曜定休)

■「ミオカステロ立川」全体概要 ●所在地/東京都立川市柴崎町6-116-1(地番) ●交通/JR中央本線「立川」駅より徒歩18分、多摩都市モノレール線「柴崎体育館」駅より徒歩6分 ●総戸数/33戸(管理員室1戸・優先分譲12戸含む) ●地目/宅地 ●地区/第一種低層住居専用地域、第一種住居地域、都市計画区域内、市街化区域、準防火地域、第一種高度地区、第二種高度地区 ●建ぺい率/40%、60% ●容積率/80%、200% ●敷地面積/1,314.40㎡(実測面積)、1,150.63㎡(登記簿面積) ●建築面積/569.44㎡ ●建物延床面積/3,078.10㎡ ●構造/規模/鉄筋コンクリート造地上7階建 ●建築確認番号/第H20普及協00145号(平成20年7月22日) ●分譲後の権利形態/(敷地):区分所有者全員の専有面積割合による所有権の共有、(建物):専有部分は区分所有権、共用部分は専有面積割合による所有権の共有 ●竣工予定/平成21年8月下旬 ●入居予定/平成21年9月中旬 ●駐車場/敷地内に平置32台分設置(使用料月額2,000円~6,000円) ●バイク置場(使用料月額1,500円)/敷地内に平置2台分設置 ●ミニバイク置場(使用料月額1,000円)/敷地内に平置3台分設置 ●自転車置場/敷地内に平置4台分、2段ラック式60台分設置(使用料月額平置300円/2段ラック:上段100円、下段200円) ●分譲後の管理形態/管理組合設立後、管理会社に委託(通称管理) ●管理会社/株式会社エム・シー・サービス ●売主/施工/山田建設株式会社 〒145-0062東京都大田区北千束1-11-3 宅建業免許/国土交通大臣(6)第3594号・建設業許可/国土交通大臣(特-17)第7727号 ●一級建築士事務所登録/東京都知事登録第13745号・第二種金融取引業/関東財務局長(金商)第1529号・(社)日本住宅建設産業協会会員・(社)東京都建設業協会会員・(社)東京都建築士事務所協会会員・(社)東京建築士会会員・(財)日本建築センター会員・(社)首都圏不動産公正取引協議会加盟 ●設計・監理/山田建設株式会社 一級建築士事務所 ●設計図書閲覧場所/山田建設株式会社

■販売戸数概要 ●販売戸数/1戸 ●販売価格/4,460万円(1戸) ●間取り/3LDK+WIC+SC ●専有面積/75.61㎡(1戸) ●バルコニー面積/28.36㎡(1戸) ●アルコーブ面積/3.95㎡(1戸) ●管理費(月額)/13,720円(1戸) ●修繕積立金(月額)/4,100円(1戸) ●管理準備金(一括)/11,800円(1戸) ●修繕積立基金(一括)/293,000円(1戸) ●広告有効期限/平成21年9月末日

■提携ローンのご案内 ●取扱金融機関/八千代銀行 ●販売に対する融資限度の割合/100%以内(他の借入含む) ●融資限度額/10万円以上8,000万円以内(10万円単位) ●返済期間/1年以上35年以内(1年単位) ●利率/0.875%(変動金利、全期間1.6%優遇金利) ●保証料/20,618円(返済期間35年、100万円あたり) ●手数料/31,500円※上記の融資条件は平成21年8月27日時点のものです。 ※審査が必要となり、ご提供できない場合があります。詳しくは係員にお尋ね下さい。

■返済例:A1タイプ701号室(マスターグレード) 販売価格4,460万円を頭金490万円、借入金3,970万円、月々109,770円(年12回)、ボーナス支払い無し、元利金等35年返済でご購入の場合のものです。 ※金利0.875%(変動金利)を適用しています。 ※金利は優遇金利適応の場合。(変動金利、全期間-1.6%優遇金利) ※金利は平成21年8月27日現在のものです。