



棟内モデルルームオープン

実際のお部屋をご覧ください。<完全予約制>

東急3路線
×
5駅利用可

駅近
徒歩

4分

東急大井町線「北千束」駅 徒歩4分
東急池上線「長原」駅 徒歩7分
東急目黒線「洗足」駅 徒歩8分
東急池上・大井町線「旗の台」駅 徒歩10分
東急大井町・目黒線「大岡山」駅 徒歩15分

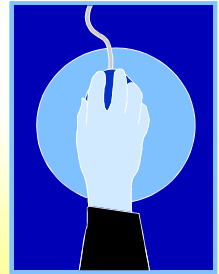
※徒歩分数・距離は現地を起点とし、80mを1分とする概算です。



: 終了致しました :

最新の物件情報は以下のURLをクリックして下さい

<http://www.yamada-kensetsu.co.jp/estate/index.html>



安心のセキュリティシステム

※「非接触型カードキーシステム」で使用する写真は参考写真となります。

| | | | |
|--------------|--------------|-----------|------------------|
| エントランス | 住居玄関前 | 住居玄関前 | 住居内 |
| | | | |
| カメラ付集合インターホン | カメラ付インターホン子機 | 電子錠付ドアロック | カラーモニター付インターホン親機 |

次世代型オール電化システム

電気と、ちょっといい毎日。

強力な熱も微妙な火加減も自在。手入れも簡単なIHクッキングヒーター。

| | | |
|---------------|-----------------------|-------------|
| | | |
| 火を使わない最先端の調理器 | 高火力でおいしく焼き上げる自動七輪交互焼き | サッと拭くだけでOK! |

【販売価格】

1LDK
36.75m²

2,498

 万円

大型テラス付き住戸
南西向き 先着順申込受付中!!

【お支払例】 1LDK・36.75m² 販売価格2,498万円

※詳しくは概要をご覧ください。

月々6万円台 | 頭金8万円 | ボーナス時0円

物件の詳細はホームページでもご覧頂けます。

(売主・事業主)

山田建設株式会社

(事業主)

盟和産業株式会社

お問い合わせは「エム・シー倶楽部」フリーコールまで

0088-222-365

営業時間: AM10:00~PM7:00(水曜定休)

www.yamada-kensetsu.co.jp

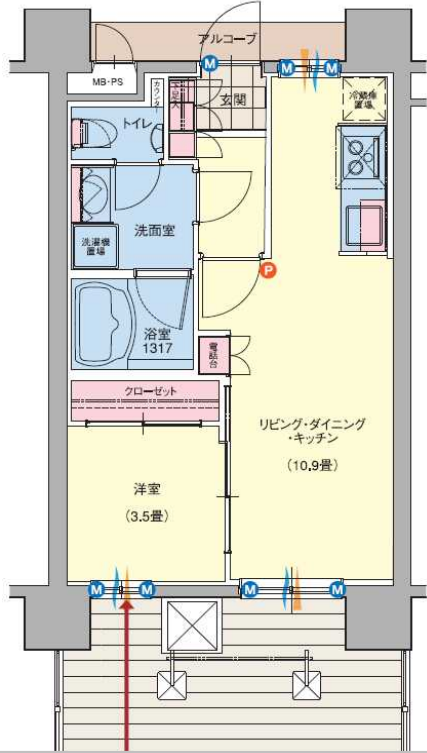
いつの時代も快適に暮らせる上質な住まい。魅力のすべてをご覧ください。

Ft
TYPE

1LDK

- 専有面積 / 36.75㎡ (約11.11坪)
- アルコーブ面積 / 2.69㎡ (0.81坪)
- テラス面積 / 29.89㎡ (9.04坪)

- アルコーブ付住戸
- 窓のあるキッチン
- リビングには電話台
- 大型下足入
- 広々テラス

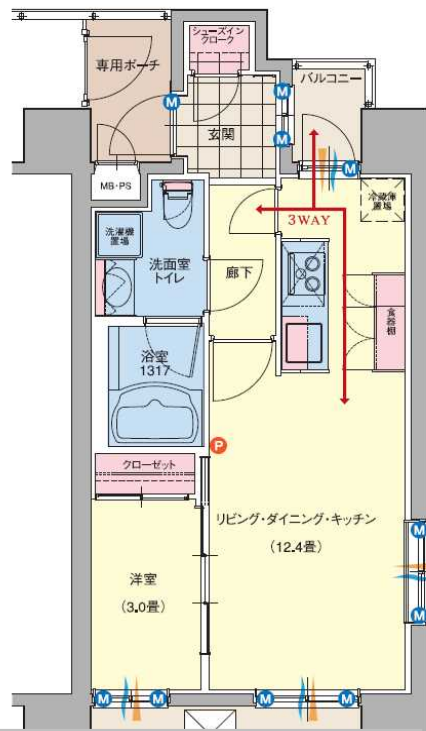


G
TYPE

1LDK

- 専有面積 / 38.23㎡ (約11.56坪)
- バルコニー面積 / 8.37㎡ (2.53坪)
- 専用ポーチ面積 / 2.79㎡ (0.84坪)

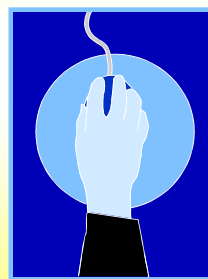
- 東南角住戸
- 2面バルコニー
- 専用ポーチ付き
- シューズインクローク
- 大型食器棚



： 終了致しました ：

最新の物件情報は以下のURLをクリックして下さい

<http://www.yamada-kensetsu.co.jp/estate/index.html>



※掲載の写真は「スタジオデン洗足」マンションギャラリーを平成20年8月に撮影したもので、家具・調理品等は販売価格に含まれておりません。



現地のご案内は完全予約制です。マンションギャラリーへお越し下さい。

- 最寄りバス停のご案内 **東急バス 大森線車所～新代田駅 森91系統**
- マンションギャラリー 最寄りバス停 「富士見台」より徒歩1分
- スタジオデン洗足現地 最寄りバス停 「北千束2丁目」より徒歩1分



ACCESS

◎東急大井町線「北千束」駅から「自由が丘」駅へ…直通 5 分
「渋谷」駅へ…14 分
「自由が丘」駅で東急東横線乗り換え

◎東急目黒線「洗足」駅から「大手町」駅へ…直通 24 分
都営地下鉄三田線利用

※掲載の所要時間は日中平常時のもので、時間帯により異なります。また乗り換え待ち時間は所要時間に含まれておりません。



■「スタジオデン洗足」全体概要 ●所在地/東京都大田区北千束2-20-4(住居表示)、東京都大田区北千束2-550-2(地番) ●交通/東急大井町線「北千束」駅徒歩4分、東急池上線「長原」駅徒歩7分、東急目黒線「洗足」駅徒歩8分 ●地域・地区/準住居地域、防火地域、市街化区域 ●地目/宅地 ●建ぺい率/80% ●容積率/300% ●敷地面積/744.08㎡ ●建築面積/462.17㎡ ●建物延床面積/2,934.71㎡ ●建築確認番号/第H20普及協会00168号(平成20年8月13日) ●構造・規模/鉄筋コンクリート造地下1階地上10階建 ●総戸数/63戸(管理員室1戸含む) ●分譲後の権利形態/[敷地]区分所有者全員の専有面積割合による所有権の共有、[建物]専有部分は区分所有権、共用部分は区分所有権の共有 ●管理会社/管理会社エム・シー・サービス ●分譲後の管理形態/管理組合設立後、管理会社に委託(通称管理) ●駐車場(使用料月額)/敷地内に平置き6台設置(18,000円～25,000円) ●自転車置場(使用料月額)/敷地内に平置き6台設置、2段ラック式58台設置(100円～400円) ●ミニバイク置場(使用料月額)/敷地内に平置き4台設置(2,000円) ●竣工予定/平成21年8月27日竣工 ●入居予定/即入居可 ●売主・事業主/山田建設株式会社 宅建業免許/国土交通大臣免許(6)3594号・建設業許可/国土交通大臣許可(特-17)第7727号一級建築士事務所許可登録/東京都知事登録第13745号・第二種金融商品取引業/関東財務局長(金商)第1529号・(社)日本住宅建設産業協会会員・(社)東京都建設協会会員・(社)東京都建築士事務所協会会員・(社)日本建築士会会員・(財)日本建築センター会員・(社)首都圏不動産公正取引協議会加盟 〒145-0062東京都大田区北千束1-11-3 ●事業主/聖和産業株式会社(東証2部上場)宅建業免許/国土交通大臣免許(2)第5815号・(社)日本住宅建設産業協会会員・(社)全国宅地建物取引業保証協会会員・(社)神奈川県宅地建物取引業協会会員・(社)首都圏不動産公正取引協議会加盟 本社:T243-0032神奈川県厚木市寿町3-1-1/TEL:厚木 東京事務所:千104-0061東京都中央区銀座8-18-4 ●設計・監理/山田建設一級建築士事務所 ●施工/山田建設株式会社 ●設計図書閲覧場所/山田建設株式会社

■販売戸数概要 ●販売戸数/5戸 ●販売価格/2,498万円(1戸)～3,488万円(1戸) ●間取り/1LDK・1LDK+SIC ●専有面積/32.25㎡(1戸)～38.23㎡(1戸) ●バルコニー面積/7.31㎡(1戸)～8.37㎡(1戸) ●アルコーブ面積/2.36㎡(1戸)・2.69㎡(3戸) ●専用ポーチ面積/2.79㎡(1戸) ●テラス面積/29.89㎡(1戸) ●管理費(月額)/8,810円(1戸)～10,120円(1戸) ●修繕積立金(月額)/2,630円(1戸)～3,110円(1戸) ●管理準備金(一括)/5,300円(1戸)～6,300円(1戸) ●修繕積立基金(一括)/248,500円(1戸)～294,400円(1戸) ●広告有効期限/平成21年10月末日

■提携ローンのご案内 ●提携金融機関/アソビ銀行 ●販売価格に対する融資限度額の割合/販売価格の100%以内(他の借入額を含む) ●融資限度額/50万円以上1億円以内(1万円単位) ●返済期間/1年以上35年以内(1年単位) ●利率/変動金利・年利0.975%(全期間1.5%優遇金利) ●事務手数料/31,500円(消費税込) ●適用される金利は融資実行のものとなり、表記されている金利と異なる場合があります。 ※上記金利は平成21年9月15日現在のものです

■返済例Fタイプ205号室 販売価格2,498万円を頭金8万円・月々69,999円/年12回、借入金2,490万円・元利均等35年返済でご購入の場合のものです。 ※金利0.975%(変動金利)を適用しています。 ※金利は優遇金利適用の場合、金利は平成21年9月15日現在のものです。

物件の詳細はホームページでもご覧頂けます。 **携帯からの資料請求 592@yk-m.jp**

こちらのメールアドレスに携帯電話から件名・本文なしでメールをお送りください。折り返しメールをお送りいたします。また、右のQRコードを対応端末で読み取っていただければ、直接、資料請求のサイトにアクセスできます。QRコードは「株」アンソニーウェブの登録商標です。

お問い合わせは「エム・シー倶楽部」フリーコールまで **0088-222-365**

営業時間:AM10:00～PM7:00(水曜定休)

www.yamada-kensetsu.co.jp