



〈最終期〉

# STUDIO DEN 桜新町

いつの時代も美しく快適に暮らせる住まいを創造

## 棟内モデルルームオープン

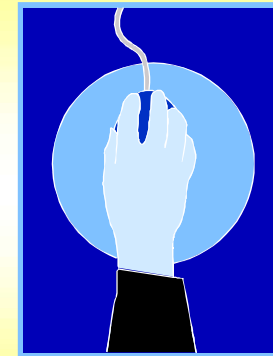
実際のお部屋をご覧ください。



# : 終了致しました :

## 最新の物件情報は以下のURLをクリックして下さい

<http://www.yamada-kensetsu.co.jp/estate/index.html>



オール電化  
マンション



電気と、ちょっとした毎日。

安心のセキュリティ  
ハイセクト



毎日のお買い物に  
スーパー「サミット」

徒歩 **1**分

図書館  
スポーツクラブ

徒歩 **3**分

※掲載の画像は当社施工例になります。家具・調度品は販売価格に含まれません。予めご了承ください。

東急田園都市線  
「桜新町」駅

# 徒歩 7分

※徒歩分数・距離は現地を起点とし、80mを1分とする概算です。

【販売価格】 明るい南向き住戸

1DK  
34.62㎡

# 2,648

万円より

【お支払例】 1DK・34.62㎡  
販売価格2,648万円

※詳しくは概要をご覧ください。

## 先着順申込受付中!!

# 月々7万円台 頭金18万円 ボーナス時0円

物件の詳細はホームページでもご覧頂けます。

スタジオデン桜新町 **検索**

[www.yamada-kensetsu.co.jp](http://www.yamada-kensetsu.co.jp)

■携帯電話からの資料請求  
608@yk-m.jp

こちらのメールアドレスに携帯電話から件名・本文なしでメールをお送りください。折り返しメールをお送りいたします。また、右のQRコードを対応端末で読みとっていただければ、直接、資料請求のサイトにアクセスできます。QRコードは(株)テンソーウェブの登録商標です。



〈売主〉

**YK 山田建設株式会社** [www.yamada-kensetsu.co.jp](http://www.yamada-kensetsu.co.jp)

お問い合わせは「エム・シー倶楽部」フリーコールまで

**フリーコール 0088-222-365**

営業時間:AM10:00~PM7:00(水曜定休)

# E1 TYPE

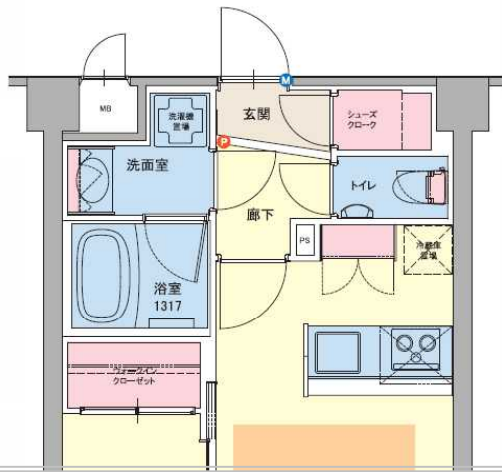
1LDK+sc

- 専有面積 / 35.70㎡ (10.79坪)
- バルコニー面積 / 4.69㎡ (1.41坪)
- 室外機置場 / 1.30㎡ (0.39坪)

明るい南向き

ウォークインクローゼット

シューズクローク



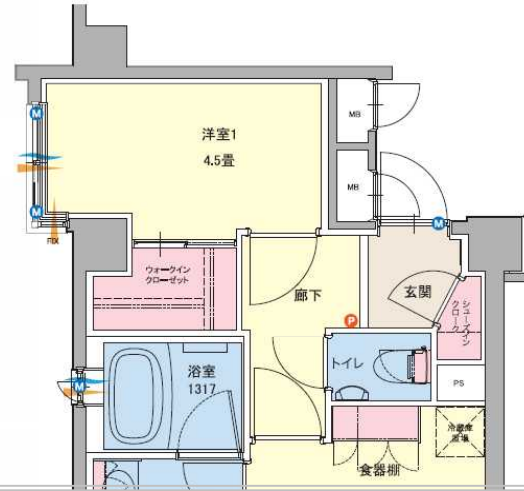
# D TYPE

2LDK+WIC

- 専有面積 / 42.52㎡ (11.76坪)
- バルコニー面積 / 5.99㎡ (1.81坪)

明るい南向き

ウォークインクローゼット



## ACCESS MAP



駅名	利用方法	所要時間
「渋谷」駅	田園都市線利用	9分
「自由が丘」駅	田園都市線利用 [二子玉川]駅で東急大井町線乗り換え	9分
「新宿」駅	田園都市線利用 [赤羽]駅で有楽町線乗り換え	14分
「大手町」駅	半蔵門線利用	24分

※掲載の所要時間は日中平常時のもので、時間帯により異なります。また乗り換え待ち時間は所要時間に含まれておりません。

## ペットと暮らせるマンション

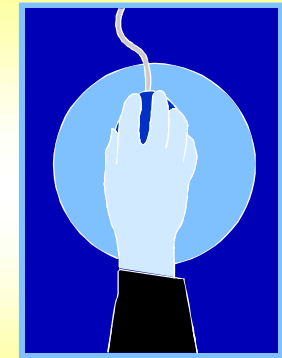
大切なパートナーと共に快適に暮らしていただけます。  
※ペットの大きさ等には、管理規約による制限がございます。



： 終了致しました ：

最新の物件情報は以下のURLをクリックして下さい

<http://www.yamada-kensetsu.co.jp/estate/index.html>



### SECURITY SYSTEM

### 安心のセキュリティシステム

エントランス	住居玄関前	住居玄関前	住居内
--------	-------	-------	-----

- カメラ付集合インターホン
- カメラ付インターホン子機
- 電子錠付ドアロック
- カラーモニター付インターホン子機

### ALL ELECTRIC

### Switch! 次世代型オール電化システム

電気と、ちょっといい毎日。

強力な熱も微妙な火加減も自在。手入れも簡単なIHクッキングヒーター。

- 火を使わない最先端の調理器
- 高火力でおいしく焦まらざるお灸器
- サッと拭くだけでOK!

■「スタジオデン桜新町」全体概要 ●所在地 / 東京都世田谷区弦巻四丁目 16-5 (地番) ●交通 / 東急田園都市線「桜新町」駅西口より徒歩7分 ●地域・地区 / 第一種中高層住専地域、準防火地域、都市計画区域内、市街化区域、第2種高度地区、最高限度高度地区 (45m) ●地目 / 畑 ●建ぺい率 / 60% ●容積率 / 200% ●敷地面積 / 690.60㎡ ●建築面積 / 412.60㎡ ●建物延床面積 / 1,610.74㎡ ●建築確認番号 / 第20普及協会 00251号 (平成20年10月27日) ●構造・規模 / 鉄筋コンクリート造地上5階建 ●総戸数 / 35戸 (管理員室1戸・優先分譲住戸25戸含む) ●分譲後の権利形態 / [敷地] 区分所有者全員の専有面積割合による所有権の共有、[建物] 専有部分は区分所有権、共用部分は専有面積割合による所有権の共有 ●管理会社 / 株式会社エム・シー・サービス ●分譲後の管理形態 / 管理組合設立後、管理会社に委託 (通勤管理) ●ミニバイク置場 / 敷地内に平置3台設置 (使用料1,000円 / 月額) ●バイク置場 / 敷地内に平置1台設置 (使用料2,000円 / 月額) ●自転車置場 / 敷地内に2段ラック式29台、平置3台設置 (使用料100円 ~ 300円 / 月額) ●駐車場 / 敷地内に機械式6台設置 (使用料18,000円 ~ 25,000円 / 月額) ●竣工日 / 平成21年8月20日 ●入居予定 / 平成21年9月中旬 ●売主 / 山田建設株式会社 〒145-0062 東京都大田区北千束 1-11-3 宅建業免許 / 国土交通大臣 (特-17) 第7727号・一級建築士事務所登録 / 東京都知事登録第13745号 ●第二種金融取引業 / 関東財務局長 (金商) 第1529号 ●(社) 日本住宅建設業協会会員 ●(社) 東京都建設業協会会員 ●(社) 東京都建築士事務所協会会員 ●(社) 東京建築士会会員 ●(財) 日本建築センター会員 ●(社) 首都圏不動産公正取引協議会加盟 ●設計・監理 / 山田建設株式会社一級建築士事務所 ●設計図書閲覧場所 / 山田建設株式会社 ●販売住戸概要 ●販売戸数 / 4戸 ●販売価格 / 2,648万円 (1戸) ~ 4,188万円 (1戸) ●間取り / 1DK+WIC ~ 2DK+WIC+SC ●専有面積 / 34.62㎡ (1戸) ~ 42.52㎡ (1戸) ●バルコニー面積 / 4.69㎡ (1戸) ~ 5.99㎡ (1戸) ●テラス面積 / 4.96㎡ (1戸) ~ 11.41㎡ (1戸) ●専用庭面積 / 9.95㎡ (1戸) ~ 13.00㎡ (1戸) ●管理費 (月額) / 9,920円 (1戸) ~ 11,800円 (1戸) ●修繕積立金 (月額) / 3,200円 (1戸) ~ 3,930円 (1戸) ●管理準備金 (一括) / 7,900円 (1戸) ~ 9,700円 (1戸) ●修繕積立基金 (一括) / 246,000円 (1戸) ~ 302,400円 (1戸) ●専用庭使用料 (月額) / 260円 (1戸) ~ 340円 (1戸) ●広告有効期限 / 平成21年9月末日 ●提携ローンのご案内 ●取扱金融機関 / りそな銀行 ●販売価格に対する融資限度の割合 / 100%以内 (他の借入含む) ●融資限度額 / 10万円以上1億円以内 (1万円単位) ●返済期間 / 1年以上35年以内 (1年単位) ●利率 / 0.975% (変動金利、全期間-1.5%優遇金利) ●保証料 / 20,614円 (100万円あたり35年払い) ●手数料 / 31,500円 ※上記の融資条件は平成21年8月6日現在のものです。※審査が必要となり、ご提供できない場合があります。詳しくは係員にお尋ねください。 ●Lgタイプ・1DK・34.62㎡・2,648万円の返済例 ●Lgタイプ107号室・販売価格2,648万円を頭金18万円、ボーナス支払い無しでご購入、借入金2,630万円を金利0.975% (変動金利、全期間-1.5%優遇、期間35年) の場合、月々73,935円 (年12回) になります。※金利は平成21年8月24日現在のものです。※審査が必要となり、ご提供できない場合があります。詳しくは係員にお尋ねください。

物件の詳細はホームページでもご覧頂けます。

スタジオデン桜新町 検索

www.yamada-kensetsu.co.jp

携帯電話からの資料請求

608@yk-m.jp

こちらのメールアドレスに携帯電話から件名・本文なしでメールをお送りください。折り返しメールをお送りいたします。また、右のQRコードを対応端末で読みとっていただければ、直接、資料請求のサイトにアクセスできます。QRコードは(株)デンソーウェブの登録商標です。



(売主)



山田建設株式会社

www.yamada-kensetsu.co.jp

お問い合わせは「エム・シー倶楽部」フリーコールまで

フリーコール 0088-222-365

営業時間: AM10:00~PM7:00 (水曜定休)