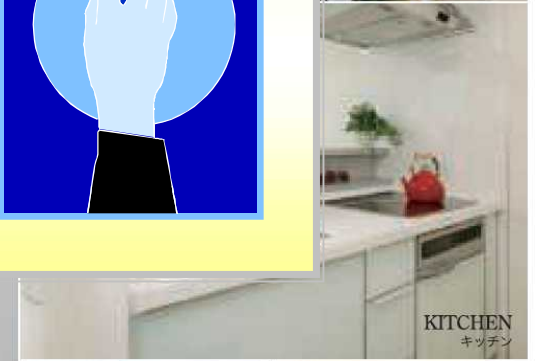
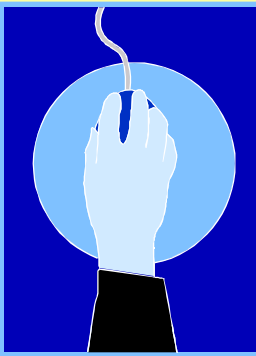


家具付モデルルームオープン

実際のお部屋が見学できます。



： 終了致しました ：
 最新の物件情報は以下のURLをクリックして下さい
<http://www.yamada-kensetsu.co.jp/estate/index.html>



Fgt-type 106号室 お支払い例
頭金 10万円・ボーナス時 **0円**・月々 **7万円台**のお支払い
※詳しくは、裏面の概要をご覧ください。

JR中央線・総武線・東京メトロ丸ノ内線・東西線
 丸ノ内線 始発 「荻窪」 駅より **9分**
 南口商店街を抜け、徒歩

リビング・ダイニング

※掲載の写真は「スタジオデン荻窪II」現地モデルルーム(平成21年7月に撮影)したものです。および当社施工例となります。家具・調度品は販売価格に含まれておりません。予めご了承ください。

限定1邸 家具付きモデルルーム住戸
 液晶テレビ、ドラム式洗濯機、冷蔵庫、エアコン、照明、ソファ、
 ベット、カーテンなど約100万円相当になります。
※詳しくは、裏面の概要をご覧ください。

販売価格 1DK+WIC+SC 先着順申込受付中
2,540万円

ご成約キャンペーン 海外旅行にも使えるJTB旅行券
 先着 **3名様 限定** **20万円分プレゼント**
※1. JTBが提供する海外旅行に限り。 ※詳しくは、裏面の概要をご覧ください。

インターネットで検索できます。

スタジオデン荻窪II

ウェブ検索

(完主)

YK 山田建設株式会社
 www.yamada-kensetsu.co.jp

携帯電話からの資料請求 598@yk-m.jp

こちらのメールアドレスに携帯電話から件名・本文なしでメールを送りください。
 送り直しメールを送ります。また、右のQRコードを対応端末で読みとっていただければ、直接、資料請求のサイトにアクセスできます。
 QRコードは(株)ダンソーウェブの登録商標です。



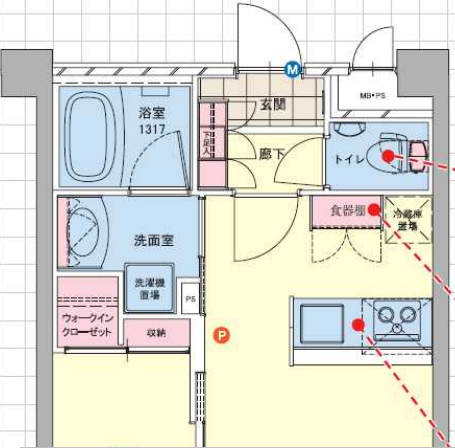
お問い合わせは「エム・シー倶楽部」フリーコールまで
0088-222-365
 営業時間: AM10:00~PM7:00(水曜日休)

D TYPE

1LDK+WIC

■専有面積/
35.02㎡ (10.59坪)
■バルコニー面積/8.49㎡(2.56坪)

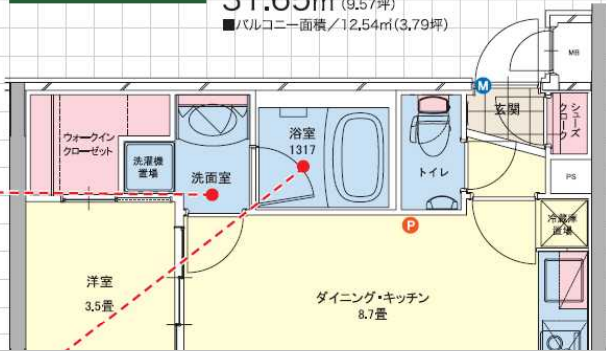
いつの時代も美しく快適に暮らせる住まいを創造。



I TYPE

1DK+WIC+SC

■専有面積/
31.65㎡ (9.57坪)
■バルコニー面積/12.54㎡(3.79坪)



: 終了致しました :

最新の物件情報は以下のURLをクリックして下さい

<http://www.yamada-kensetsu.co.jp/estate/index.html>



快適でクリーンな「オール電化」設備

強力な熱も微妙な火加減も自在。手入れも簡単なIHクッキングヒーター。

IH(電磁誘導による加熱方式) 最高効率 **90%** 2.6kW (1000W/1500W/2000W) (オーブ・グリル)

火を使わない最先端の調理器

オール電化住宅なら電気料金が割引になります。

全電化住宅割引額 = 割引対象額 (電力量料金) × 5%

※割引対象額は、夏季の昼間時間(毎年7月1日から9月30日の午前10時から午後5時まで)に使用された電力量料金を除きます。
※割引上限額は、1か月につき2,100円(税込)となります。
※スマイルIHクッキングヒーターとの併用はできません。

平成20年9月1日現在

「ハイセクト」

暮らしの安全性の確保。それは都市生活においてなくてはならない条件のひとつ。私たち山田建設は、日々進化し高機能化するカードをセキュリティシステムに活用。カードをかざすだけの簡単操作+ICによる確実な認証など、数々のメリットが暮らしを守ります。

エントランス・エレベーター前 住居玄関前 住居内

カメラ付集合インターホン カメラ付インターホンモニター 電子錠付ドアロック カラーモニター付インターホン顔検

パッシブセンサー
パッシブセンサーは、立体的にセンサーを振り回して人の動きを感じ取り反応します。

マグネットセンサー
マグネットセンサーは、窓の開閉状態を監視するセンサーです。
※一部を除く

商店街もあり、おしゃれなお店も多い南口エリア。

ルミネ(約900m 徒歩12分)

現地周辺(120m 徒歩2分)

南口仲通(約360m 徒歩5分)

オークロード(約200m 徒歩3分)

※掲載の環境写真は平成21年3月に撮影したものです。

現地案内図

ご来場はこちらのスタジオオデン荻窪Ⅱマンションギャラリーまで。お気軽にお越し下さい。

STUDIO OEN OGIKUBO II
スタジオオデン 荻窪Ⅱ

■「スタジオオデン荻窪Ⅱ」全体概要 ●所在地/東京都杉並区荻窪4丁目6-20(住居表示) ●交通/R中央線(東京メトロ東西線乗り入れ) JR総武線(東京メトロ東西線乗り入れ)、東京メトロ丸の内線(荻窪駅西口)徒歩9分 ●総戸数/27戸(優先分譲10戸・管理員室1戸含む) ●地目/宅地 ●地域/地区/都市計画区域内、市街化区域、第1種低層住居専用地域、準防火地域、第2種高度地区 ●建ぺい率/60% ●容積率/150% ●敷地面積/634.50㎡ ●建築面積/387.88㎡ ●建物延床面積/1,263.31㎡ ●構造/規模/鉄筋コンクリート造地上4階建 ●建築確認番号/第H20普及教会00172号 ●分譲後の権利形態/敷地/区分所有者全員の専有面積割合による所有権の共有、(建物)専有部分は区分所有権、共用部分は専有面積割合による所有権の共有 ●竣工/平成21年7月2日 ●入居予定/即入居可 ●バイク置場(使用料月額)/敷地内に平置2台設置(使用料3,000円)(空2台) ●ミニマク置場(使用料月額)/敷地内に平置1台設置(使用料2,000円)(空1台) ●自転車置場(使用料月額)/敷地内にラック式28台設置(使用料上段200円/下段300円)(空17台) ●分譲後の管理形態/管理組合設立後、管理会社に委託(通称管理) ●管理会社/株式会社エム・シー・ピー ●売主/山田建設株式会社 〒145-0062東京都大田区北千束1-11-3 宅建業免許/国土交通大臣(第3594号)建設業許可/国土交通大臣(特-17)第7727号一般建築士事務所登録/東京都知事登録13745号-第二種金融取引業/関東財務局長(全商)第1329号(社)日本住宅建設業協会会員(社)東京都建設業協会会員(社)東京都建設業協会(財)日本建築士協会(財)日本建築センター会員(財)日本建築センター会員(社)首都圏不動産公正取引協議会加盟 ●設計/施工監理/山田建設株式会社 ●設計図書閲覧場所/山田建設株式会社 ●販売住戸概要 ●販売戸数/3戸 ●販売価格/2,970万円(1戸)～3,590万円(1戸) ●間取り/1DK+WIC+SC ●専有面積/31.65㎡(1戸)～40.80㎡(1戸) ●バルコニー面積/8.49㎡(1戸) ●テラス面積/15.58㎡(1戸) ●専用庭面積/21.06㎡(1戸) ●管理費(月額)/11,790円(1戸)～14,750円(1戸) ●修繕積立金(月額)/3,070円(1戸)～3,950円(1戸) ●管理準備金(一括)/10,000円(1戸)～12,900円(1戸) ●修繕積立金(一括)/337,300円(1戸)～434,900円(1戸) ●専用庭使用料(月額)/630円(1戸) ●広告有効期限/平成21年9月末日 ●受付時間/午前10時～午後7時(水曜定休) ●受付場所/スタジオオデン荻窪Ⅱマンションギャラリー ●家具付き販売住戸概要 ●販売戸数/1戸(106号室) ●販売価格/2,540万円 ●間取り/1DK+WIC+SC ●専有面積/30.55㎡ ●テラス面積/7.34㎡ ●専用庭面積/14.79㎡ ●管理費(月額)/11,440円 ●修繕積立金(月額)/2,960円 ●管理準備金(一括)/9,700円 ●修繕積立金(一括)/325,700円 ●専用庭使用料(月額)/440円 ●家具は100万円相当になります。 ●広告有効期限/平成21年9月末日 ●受付時間/午前10時～午後7時(水曜定休) ●提携ローンのご案内 ●取扱金融機関/りそな銀行 ●販売価格に対する融資限度の割合/100%以内(他の借入含む) ●融資限度額/10万円以上1億円以内(1万円以内) ●返済期間/1年以上35年以内(1年単位) ●利率/0.975%(変動金利、全期間-1.5%優遇金利) ●保証料/20.614円(100万円あたり35年払い) ●手数料/31,500円 ※上記の融資条件は平成21年8月31日現在のものです。 ※審査が必要となり、ご提供できない場合があります。詳しくは係員にお尋ねください。

■Fgtタイプ1DK-30.55㎡/2,540万円の返済例 ●Fgtタイプ106号室 販売価格2,540万円を頭金10万円、ボーナス支払い無しでご購入、借入金2,530万円を金利0.975%(変動金利、全期間-1.5%優遇、期間35年)の場合、月々71,123円(年12回)になります。 ※金利は平成21年8月31日現在のものです。

■ご成約キャンペーン ●平成21年9月30日までにご契約頂いた方対象となります。先着3名様と数量限定になりますのでなくなり次第終了とさせていただきます。また他のキャンペーンとの併用は出来ませんので、予めご了承ください。