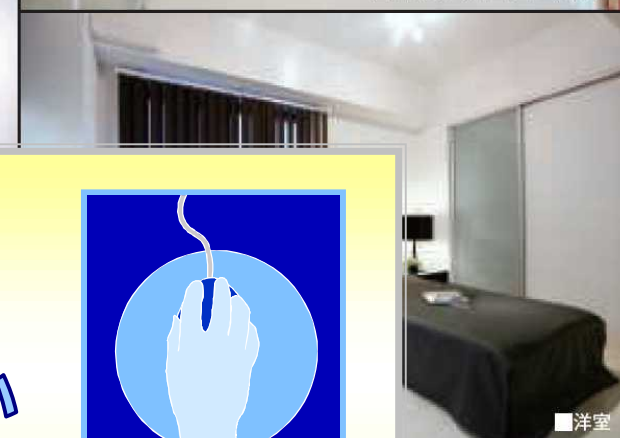


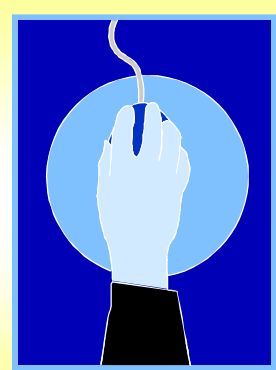
全戸角住戸・都市型マンション



: 終了致しました :

最新の物件情報は以下のURLをクリックして下さい

<http://www.yamada-kensetsu.co.jp/estate/index.html>



建物内新モデルルーム公開中

先着順申込受付中



- 南西角住戸
- 3面採光
- 窓付明るいキッチン

販売価格 2LDK 54.37㎡

2,780万円より

Cタイプ・2LDK・54.37㎡・203号室
販売価格2,780万円のお支払い例

モニター会員募集中!!

頭金 **10万円** ポーナス支払い **0円** 月々返済 **7万円台**より

モニター会員なら	通常の場合 自己資金10万円 月々返済(年12回) 78,152円	モニター料として 20,000円 モニター料として当初2年間(24回)お支払いいたします。	=	モニター会員の 自己資金10万円 月々返済(年12回)※当初24ヵ月 58,152円 ※詳しくは裏面の概要をご覧ください。
----------	--	---	---	---

快適 × おトクな2LDKの魅力。

知っておきたい住宅借入金等特別控除

返済期間が10年以上の住宅ローン等を利用してマイホームを新築、購入、増改築等をして一定の要件にあてはまれば、居住した年から10年間、次の算式により算出した税額を所得税から控除することができます。

●平成21年より居住した各年
住宅ローン等の年末残高(最高3,000万円)×1%=控除額(最高30万円、100円未満の端数切捨て)

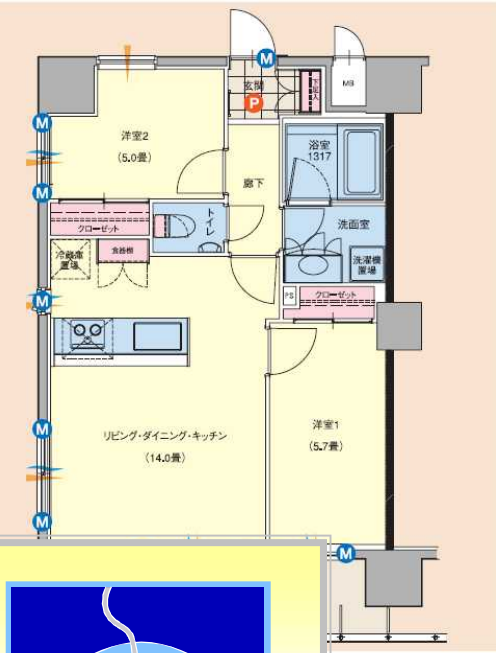
●控除を受けるための要件(新築住宅)
建物の床面積(登記面積)が**50平方メートル以上**であること
床面積の2分の1以上が、自己の居住用であること
建物を取得後6ヶ月以内に入居し、引き続きその年の



C type 2LDK
 ■専有面積/54.37㎡
 ■バルコニー面積/8.10㎡
 ■メーターボックス面積/0.93㎡

- 窓付きのキッチンには、食器棚を標準で設置
- 3面採光の南西角住戸

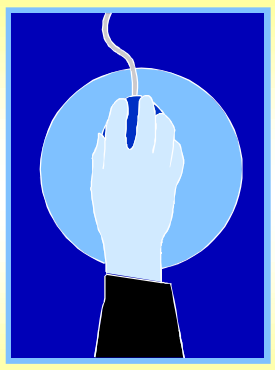
スタジオデン町屋は
全戸角住戸



： 終了 致 しま した ！

最新の物件情報は以下のURLをクリックして下さい

<http://www.yamada-kensetsu.co.jp/estate/index.html>



リーナール電化



つまり
将来お

プラスαの

- リラクゼーションルームとして：仕事を終えた体をゆっくりといやす空間
- フィットネスルームとして：ヨガ、ストレッチ 毎日の健康維持を大切にする方にはうれしい空間
- ゲストルームとして：友人や家族が泊まりに来て安心ちゃんとおもてなしができます
- 書斎、パノコンルームとして：趣味や仕事に
- オーディオ、シアタールームとして：音楽や映画に集中してストレス解消

住宅性能保証制度登録住宅

登録業者が最長10年間保証します。そのために、工事中現場審査に合格した住宅に保証書が発行され、万が一の修補費用を保障でサポートする制度です。住宅品質確保促進法にも対応しています。

■ホームページで物件内容をご覧頂けます。

スタジオデン町屋 | ウェブ検索

お問い合わせは「エム・シー倶楽部」フリーコールまで

0088-222-365

営業時間：AM10:00～PM7:00(水曜定休)

■「スタジオデン町屋」全体概要 ●所在地/東京都荒川区町屋6丁目18-12(住居表示) ●交通/東京メトロ千代田線「町屋」駅より徒歩12分・京成本線「町屋」駅より徒歩14分・都電荒川線「町屋駅前」駅より徒歩12分 ●地域・地区/都市計画区域内・市街化区域・商業地域・防火地域・最低限度高度地区 ●地目/宅地 ●建ぺい率/100% ●容積率/500% ●敷地面積/281.64㎡(建築確認時面積・登記簿面積) ●建築面積/190.17㎡ ●建築延床面積/1,598.04㎡ ●確認済証番号/第H19普及協会00175号(平成19年6月12日) ●構造・規模/鉄筋コンクリート造地上10階建 ●総戸数/28戸(管理員室1戸含む) ●分譲後の権利形態/【敷地】区分所有者全員の専有面積割合による所有権の共有、【建物】専有部分は区分所有権、共用部分は専有面積割合による所有権の共有 ●管理会社/株式会社エム・シー・サービス ●分譲後の管理形態/管理組合設立後、管理会社に委託(通称管理) ●自転車置場(使用料月額)/敷地内に平置き15台分設置、2段ラック式24台分設置(200円～400円) 空き台数(平置き9台、2段ラック式21台) ●バイク置場(使用料月額)/敷地内に平置き6台分設置(1,500円) 空き台数(5台) ●建物竣工/平成20年6月20日竣工 ●入居予定/入居可 ●売主/山田建設株式会社 宅建業免許/国土交通大臣免許(第3594号・建設業許可/国土交通大臣(特-17)第7727号) 一級建築士事務所登録/東京都知事登録第13745号・第二種金融商品取引業/関東財務局長(金商)第1529号・(社)日本住宅建設産業協会会員・(社)東京都建設業協会会員・(社)東京都建築士事務所協会会員・(財)日本建築センター会員・(社)首都圏不動産公正取引協議会加盟 〒145-0062 東京都大田区北千束1-11-3 ●設計・監理/株式会社吉田正志建築設計室 ●施工/山田建設株式会社 ●設計図書閲覧場所/山田建設株式会社 ●販売提携(代理)/株式会社グランド・ウェル 宅建業免許/東京都知事(1)第90298号・(社)日本住宅建設産業協会会員・(社)東京都宅地建物取引業協会会員・(社)全国宅地建物取引業保証協会会員・(社)首都圏不動産公正取引協議会加盟 〒101-0047 東京都千代田区内神田1-7-6 北大手町ビル4階

■販売戸概要 ●販売戸数/2戸 ●販売価格/2,780万円(1戸)・2,990万円(1戸) ●間取り/2LDK ●専有面積/54.37㎡(1戸)・54.87㎡(1戸) ●バルコニー面積/8.02㎡(1戸)・8.10㎡(1戸) ●M面積/0.45㎡(1戸)・0.93㎡(1戸) ●管理費(月額)/16,990円(1戸)・17,130円(1戸) ●修繕積立金(月額)/4,570円(1戸)・4,610円(1戸) ●管理準備金(一括)/15,200円(1戸)・15,300円(1戸) ●修繕積立基金(一括)/304,400円(1戸)・307,200円(1戸) ●広告有効期限/平成21年10月末日

■提携ローンのご案内 ●取扱金融機関/りそな銀行 ●販売価格に対する融資限度の割合/100%以内(他の借入金含む) ●融資限度額/50万円以上1億円以内(1万円単位) ●返済期間/35年以内(1年単位) ●利率/0.975%(変動金利・店頭金利より1.5%優遇金利・借入全期間適用) ●手数料/31,500円 ※上記の融資条件は平成21年9月1日現在のものです。 ※審査が必要となり、提供できない場合があります。詳しくは係員にお尋ねください。

■モニター会員販売住戸 Cタイプ・2LDK・54.37㎡・2,780万円の返済例 ●Cタイプ・203号室・販売価格2,780万円を頭金10万円、ボーナス払い無しでご購入、借入金2,770万円を年利0.975%(変動金利、期間35年)の場合、月々78,152円(年12回)になります。 ※金利0.975%(変動金利)を適用しています。 ※金利は優遇金利適用の場合、金利は平成21年9月1日現在のものです。

■モニター会員システム ●モニター会員を希望される方は次の事項を承諾していただきます。 ●モニター会員募集につきましては、先着順となります。 ●今後の分譲マンション事業の参考のため、当マンション専有・共用部分における設備について毎月1回アンケートにご協力していただきます。 ●その他、モニター会員協力者との協議の上、当社からの依頼にご協力いただく場合がございます。 ●モニター料のお支払いは毎月分をモニター会員協力者の指定口座へお振り込みにてお支払いいたします。 ●詳しくは現地係員にお問い合わせください。