

堂々竣工

8月上旬入居可

緑ゆたかな自然と
共に暮らせる穏やかなライフスタイル

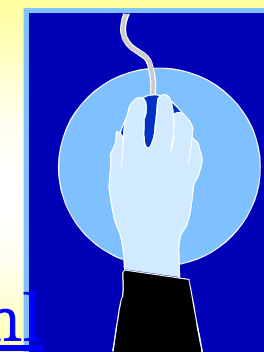


徒歩1分 約50m

※上記掲載の環境写真は、平成21年7月に撮影したものです。



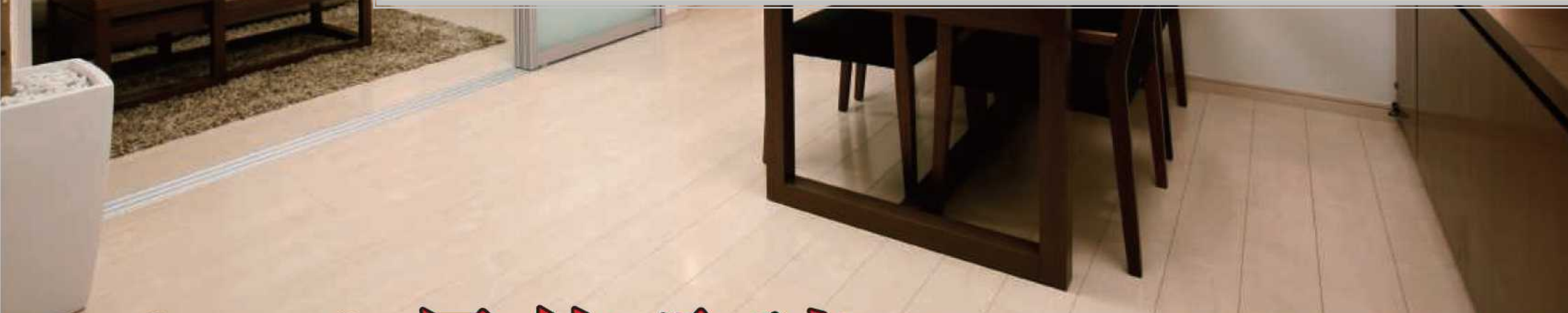
徒歩1分 約50m



： 終了致しました :

最新の物件情報は以下のURLをクリックして下さい

<http://www.yamada-kensetsu.co.jp/estate/index.html>



※上記掲載の環境写真は、スタジオデン小竹向原のイメージ写真です。平成21年2月に、家具・調度品は販売価格に含まれておりません。予めご了承ください。



徒歩5分 約380m

※上記掲載の環境写真は、平成21年6月に撮影したものです。

いよいよ最終分譲 先着順申込受付中

実際のお部屋をご覧ください。

真南向き・大型収納付

真南向き角住戸・明るい2面採光

〈販売価格〉
3LDK・63.33㎡ **4,480万円**

〈販売価格〉
3LDK・70.72㎡ **4,980万円**

駅近
5分
駅より徒歩

住環境
目の前に広がる
低層住宅街

交通利便
急行停車駅
「小竹向原」駅のアクセス「力」

(売主) **山田建設株式会社**

■ホームページでも物件情報をご覧いただけます。
www.yamada-kensetsu.co.jp

■携帯電話からの資料請求
604@yk-m.jp

こちらのメールアドレスは携帯電話から件名・本文なしでメールをお送りください。振り出しメールをお送りいたします。また、そのQRコードを対応端末で読みとていただければ、画像・資料請求のサイトにアクセスできます。QRコードは「QR」アンソウェアの登録商標です。



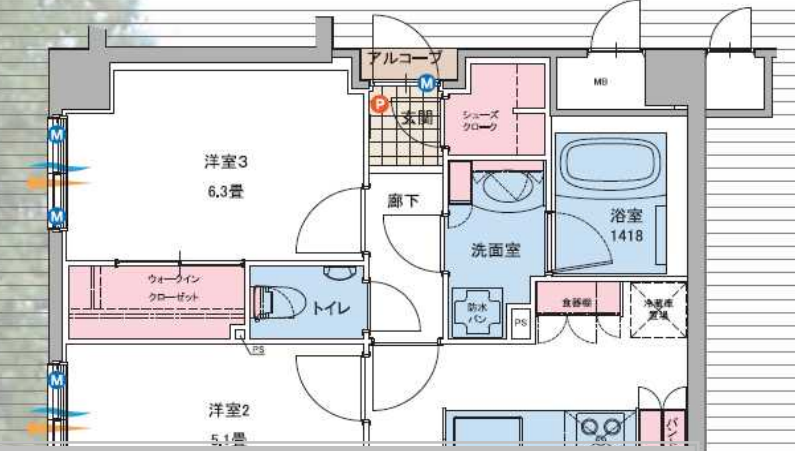
お問い合わせは「エム・シー倶楽部」フリーコールまで
0088-222-365
営業時間: AM10:00~PM7:00(水曜定休)

青い空の広がる遊歩道を抜け、徒歩5分で 静かなわが家へ



快適さと確かな構造。磨き抜かれた感性に応える、シャープでクールな空間の創造。

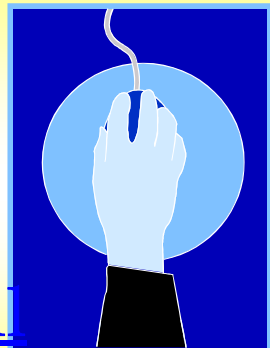
C TYPE
3LDK
■専有面積 / 70.72m² (21.39坪)
■バルコニー面積 / 10.38m² (3.13坪)
■アルコーブ面積 / 0.56m² (0.16坪)



： 終了致しました :

最新の物件情報は以下のURLをクリックして下さい

<http://www.yamada-kensetsu.co.jp/estate/index.html>



都心への直通強力アクセス

都心を自在に駆けめぐる池袋まで2駅4分の自分スタイル
1駅2路線(東京メトロ有楽町線・副都心線)のダイレクトアクセス!

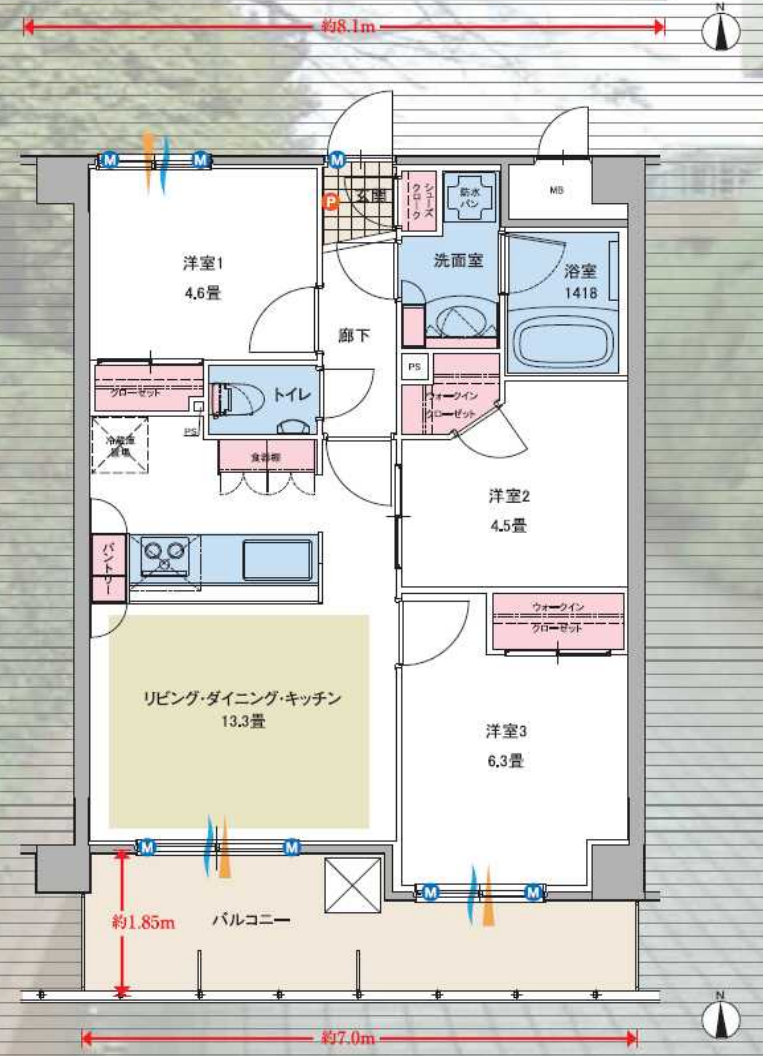
小竹向原	池袋駅 4min 東京メトロ有楽町線・副都心線利用
	新宿三丁目駅 10min 東京メトロ副都心線利用
	渋谷駅 16min 東京メトロ副都心線利用
	有楽町駅 23min 東京メトロ有楽町線利用

マンションギャラリー案内

池袋駅 4分	「池袋」駅 4分
「新宿三丁目」駅 10分	「渋谷」駅 16分
「有楽町」駅 23分	



F TYPE
3LDK
■専有面積 / 63.33m² (19.15坪)
■バルコニー面積 / 11.21m² (3.39坪)



洋室2と洋室3には
ウォークインクローゼット

食器棚とパントリーを備えた
オープンカウンターキッチン

低層住宅街を臨む
南向きバルコニー

ホームインターネットセキュリティシステム「ハイセクト」採用

SECURITY SYSTEM

カードキー1枚で、できる先進ライフ

快適でクリーンな「オール電化」設備

ALL ELECTRIC

どこまでスマートに暮らせるか... それは都市で生活する方々にとって永遠のテーマです。また省エネルギーや地球環境への貢献を意図するのも現代人としての使命といえます。そこで、スタジオアトム小竹向原では、より効率的で安全性が高く、スタイリッシュな生活を実現できるオール電化設備を導入しています。

住宅性能評価対応マンション

住宅瑕疵担保責任保険

お問い合わせは「エム・シー倶楽部」フリーコールまで

0088-222-365

営業時間: AM10:00~PM7:00(水曜定休)

www.yamada-kensetsu.co.jp