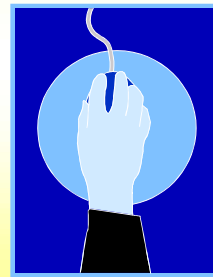


： 終了致しました ：

最終
Dタイプ4
家具付

最新の物件情報は以下のURLをクリックして下さい

<http://www.yamada-kensetsu.co.jp/estate/index.html>



リビングダイニング
0万円



■リビングダイニング



■キッチン

●販売価格2,490万円を頭金10万円でご購入の場合

月々返済
ボーナス時 0円
6万円台より
購入可能
※詳しくは裏面の概要をご覧ください。

新モデルルーム OPEN! 先着順申込受付中

【品川、東京、新橋へ快適アクセス】
京浜急行線
「京急蒲田」駅 徒歩 6分
京浜急行本線「京急蒲田」駅から「品川」駅へ …… 6分
京浜急行本線「京急蒲田」駅から「新橋」駅へ …… 12分
京浜急行本線「京急蒲田」駅から「東京」駅へ …… 16分



■リビングダイニング



■洋室

※掲載の写真は、「スタジオデン京急蒲田」棟内モデルルーム(平成21年1月に撮影)、および当社施工例となります。家具・調度品は販売価格に含まれておりません。予めご了承ください。

■ホームページでも物件内容がご覧いただけます。

スタジオデン京急蒲田

検索

(売主)
山田建設株式会社
www.yamada-kensetsu.co.jp



お問い合わせは「エム・シー倶楽部」フリーコールまで
0088-222-365
営業時間: AM10:00 ~ PM7:00 (水曜定休)

BATH ROOM



追い炊き
浴室換気乾燥暖房機

CLOSET



D TYPE 1LDK

■専有面積/34.84㎡ (10.53坪)
■バルコニー面積/6.14㎡ (1.85坪)

旧価格 (平成20年5月21日発表)
~~2,860万円~~

家具付販売

角住戸

価格改定

新価格 (平成21年9月29日発表)
2,490万円

POWDER ROOM

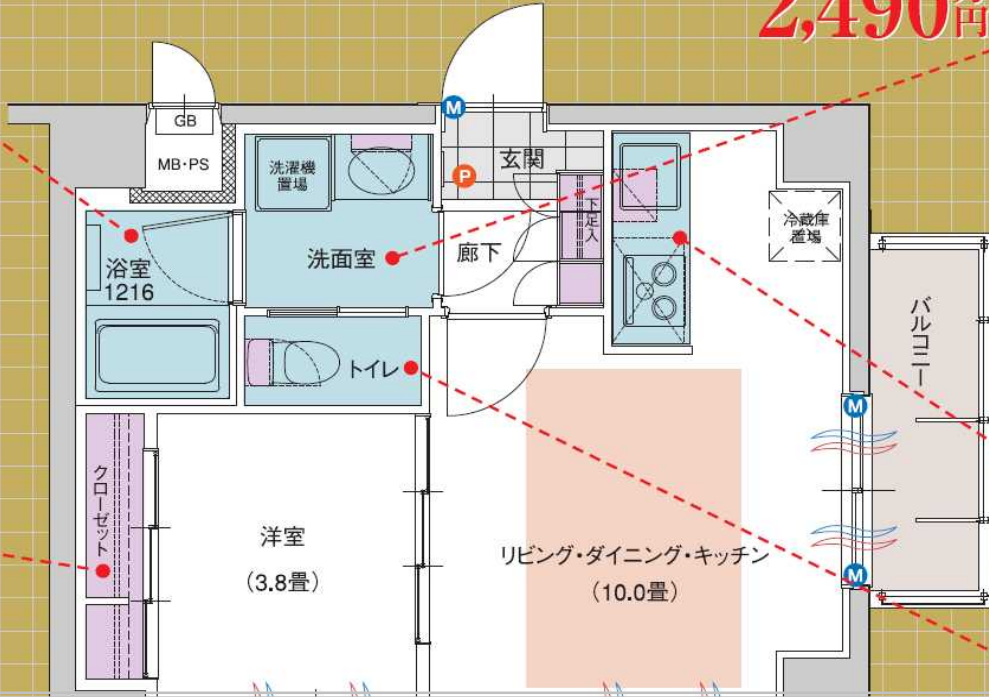


3面鏡
混合水栓
収納棚&収納スペース

KITCHEN



浄水器付き
シャワー混合水栓



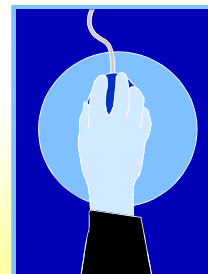
TOILET

シャワートイレ
吊り戸棚

： 終了致しました ：

最新の物件情報は以下のURLをクリックして下さい

<http://www.yamada-kensetsu.co.jp/estate/index.html>



あらかじめご了承ください。

同居可

家族の一員です。
「京急蒲田」では、
飼育された小動物の
お預かりが可能です。

詳しくは係員にお尋ねください。

Home Internet Security
CSP
セキュリティ性の高いカードキーを採用。わずらわしい操作をすることなくエントランスから各住戸の玄関までカードキー一枚で通り抜けられます。

※非接触型カードキーシステムで使用の写真は参考写真となります。

カメラ付集合インターホン

住居外

開錠

電子錠付ドアロック
カードキーはもちろん暗証番号でも開錠できます

カードキーは1枚1枚にID番号が割り当てられていますので家族の誰が帰宅したのかメールで知らせてくれます。

防犯設定
外出先からも自在にセキュリティシステムをセットできます。

防犯通知
不審者の侵入時、警備会社への自動通報および登録先へメール通知します。

宅配通知
不在時、宅配ロッカーに荷物が入った場合にメール通知します。

帰宅通知
家族が帰宅した時、メールで通知できます。

住宅性能保証制度登録住宅

●工事中、(財)住宅保証機構の専門の検査員による現場審査を受けます。
●保険のバックアップで、10年間の瑕疵保証を確実に実施します。
●お引渡後、保険付証明書をお渡しします。

安心と安全の証「住宅性能評価」を取得

設計 性能評価 <取得済> 建設 性能評価 <取得済>

■「スタジオデン京急蒲田」全体概要 ●所在地/東京都大田区南蒲田1丁目8-7(住居表示) ●交通/京浜急行「京急蒲田」駅東口より徒歩6分、JR京浜東北線「蒲田」駅東口より徒歩17分 ●地域・地区/都市計画区域内、市街化区域、準工業地域、近隣商業地域、準防火地域、第2種高度地区、第3種高度地区 ●地目/宅地 ●建ぺい率/80% ●容積率/300% ●敷地面積/302.42㎡ ●建築面積/191.90㎡ ●建物延床面積/981.05㎡ ●建築確認番号/第H19普及協会00520号(平成20年2月6日) ●構造・規模/鉄筋コンクリート造地上6階建 ●総戸数/23戸(管理員室1戸含む) ●分譲後の権利形態/敷地:区分所有者全員の専有面積割合による所有権の共有、(建物)専有部分は区分所有権、共用部分は専有面積割合による所有権の共有 ●管理会社/株式会社エム・シー・サービス ●管理形態/管理組合設立後、管理会社に委託(通動管理) ●自転車置場(使用料月額)/敷地内に平置き1台、2段ラック式20台設置 空き6台(200・300円) ●ミニバイク置場(使用料月額)/敷地内に平置き2台設置 空き0台 ●竣工日/平成21年1月22日竣工済 ●入居日/即入居可 ●売主/山田建設株式会社 ●宅建業免許/国土交通大臣免許(6)第3594号・建設業許可/国土交通大臣許可(特-17)第7727号・一級建築士事務所登録/東京都知事登録第13745号・第二種金融商品取引業/関東財務局長(金商)第1529号(社)日本住宅建設産業協会会員(社)東京都建設協会会員(社)東京都建築士事務所協会会員(社)東京都建築士会会員(財)日本建築センター会員(社)首都圏不動産公正取引協議会加盟 〒145-0062東京都大田区北千束1-11-3 ●設計・監理/山田建設株式会社一級建築士事務所 ●施工/山田建設株式会社 ●設計図書閲覧場所/山田建設株式会社 ●手付金等の保証機関/住宅産業信用保証株式会社

■家具付・価格改定販売住戸概要 ●販売戸数/1戸 ●販売価格/旧価格:2,860万円(404号室・平成20年5月21日公示)→新価格:2,490万円(404号室・平成21年9月29日発表) ●間取り/1LDK ●専有面積/34.84㎡(1戸) ●バルコニー面積/6.14㎡(1戸) ●管理費(月額)/16,050円(1戸) ●修繕積立金(月額)/3,580円(1戸) ●管理準備金(一括)/15,600円(1戸) ●修繕積立基金(一括)/302,700円(1戸) ●広告有効期限/平成21年10月末日

■提携ローンのご案内 ●提携金融機関/りそな銀行 ●販売価格に対する融資限度額の割合/販売価格の100%以内(他の借入額を含む) ●融資限度額/50万円以上1億円以内(1万円単位) ●返済期間/1年以上35年以内(1年単位) ●利率/変動金利・年利0.975%(全期間1.5%優遇金利) ●事務手数料/31,500円(消費税込) ※適用される金利は融資実行時のものとなり、表記されている金利と異なる場合があります。 ※上記金利は平成21年9月29日のものです。

■返済例 Dタイプ404号室 販売価格2,490万円を頭金10万円・月々69,718円/年12回、借入金2,480万円・元利均等35年返済でご購入の場合のものです。 ※金利/0.975%(変動金利)を適用しています。 ※金利は優遇金利適用の場合、金利は平成21年9月29日現在のものです。



■ホームページでも物件内容がご覧いただけます。

スタジオデン京急蒲田

■携帯電話からの資料請求
587@yk-m.jp

こちらのメールアドレスに携帯電話から件名・本文なしでメールをお送りください。折り返しメールをお送りいたします。また、右のQRコードを別途端末で読みとっていただければ、当業、資料請求のサイトへアクセスいただけます。QRコードは(株)デンソーウェーブの登録商標です。



お問い合わせは「エム・シー倶楽部」フリーコールまで

0088-222-365

営業時間: AM10:00 ~ PM7:00 (水曜定休)