

モデルルーム使用住戸

# 限定住戸販売!!

モデルルーム住戸 家具付販売 先着順申込受付中

限定  
**1邸**



Mio Castello  
KASUKABE  
CHUO

ミオカステーロ  
春日部中央

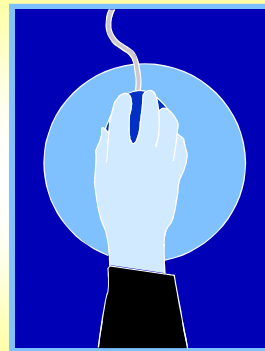
## ミオカステーロ春日部中央

※平成20年7月からモデルルームとして使用となります。  
お引き渡し時期等、詳しくは係員にお尋ね下さい。

**： 終了致しました :**

最新の物件情報は以下のURLをクリックして下さい

<http://www.yamada-kensetsu.co.jp/estate/index.html>



平置駐車場 | 月額 使用料  
**100% 0円**より

頭金 **10万円** ボーナス  
支払い **0円** 月々 **8万円**台  
よりのお支払い

■リビング・ダイニング・キッチン

※掲載のすべての写真はモデルルーム(Aタイプ・セレクトプラン)を撮影したもので、  
家具・備品・オプション等は販売価格に含まれておりません。(平成19年10月撮影)  
※今回の限定住戸とは異なります。

### 来場キャンペーン開催中 ハズレなし

※エム・シー倶楽部へご予約の上、ご来場時にアンケートにご協力頂いた方に限ります

**1等**... 42型 大型液晶テレビ

**2等**... ドラム式洗濯機

**3等**... i pod(4GB)

**4等**... マックカード 500円分

※一世帯あたり一枚となります。他のキャンペーンとの併用は出来ませんので予めご了承下さい。  
※商品がなくなり次第、終了とさせていただきます。予めご了承下さい。  
※キャンペーン期間 平成21年9月13日迄

### 限定販売住戸(1戸)

家具付住戸 / ペット、ダイニングセット、ソファーセット、各居室照明、リビングエアコン、  
書斎セット、各居室レースカーテン、小物など約100万円相当になります。

3LDK **10階住戸**  
販売価格 **北東角部屋** **71.76m<sup>2</sup>**

# 2,990万円

■ホームページで物件内容をご覧頂けます。

[売主]



山田建設株式会社

www.yamada-kensetsu.co.jp

ミオカステーロ春日部中央

検索



お問い合わせは「エム・シー倶楽部」フリーコールまで

**0088-222-365**

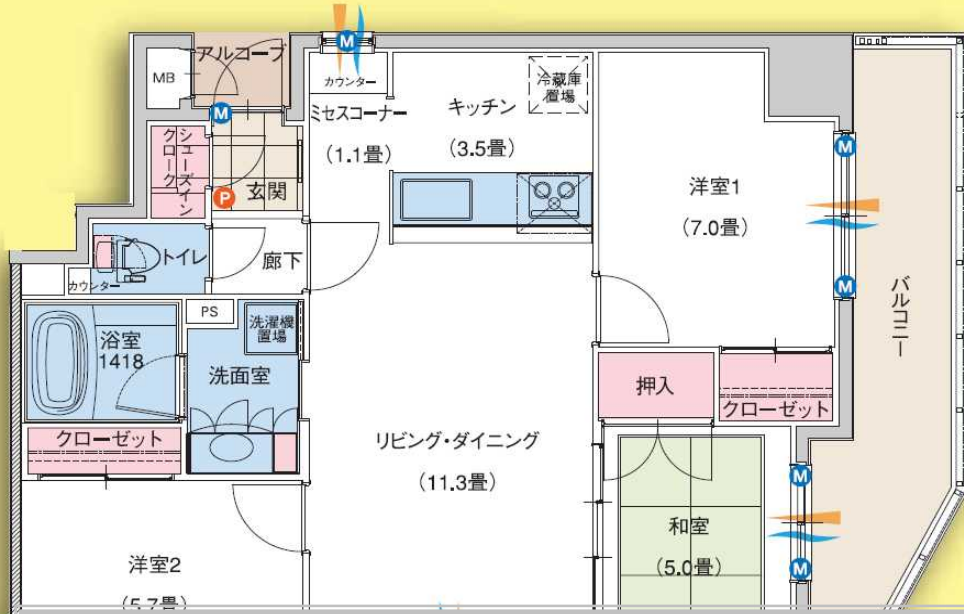
営業時間:AM10:00 ~ PM7:00(水曜定休)

# モデルルーム使用住戸につき充実の家具付き販売!!

C type  
3LDK 専有面積

71.76㎡(約21.93坪)

- バルコニー面積/19.79㎡(5.98坪)
- アルコーブ面積/1.21㎡(0.36坪)



平置駐車場



100% 月額使用料 0円より

全区画ハイルーフ対応!  
大型車専用もご用意

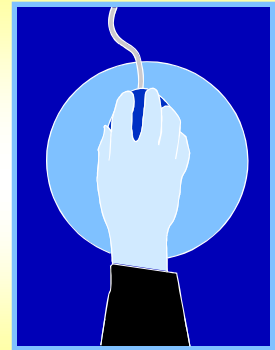
大型バイク駐車可能  
シャッターゲート付  
プライベートガレージ

約 8.0 m

： 終了致しました :

最新の物件情報は以下のURLをクリックして下さい

<http://www.yamada-kensetsu.co.jp/estate/index.html>



月額使用料 **0円** (一部有料)

お車の出入りがスムーズにできる平置駐車場を敷地内に全戸分配置。快適なカーライフをサポートします。

最大 6m×3m 大型駐車場 空き有り



1階共用スペースに24時間作動する防犯カメラを5台、各住戸の開口部(一部窓除く)にはマグネットセンサーを設置。



管理室の記録装置にリアルタイムで画像を送り続けます。立体的にセンサーを張り巡らせて人の動きを感知して反応します。窓の開閉状態を監視するセンサーです。

※掲載されているすべての写真は参考写真です。

■「ミオカステロ春日部中央」物件概要 ●所在地/埼玉県春日部市中央5丁目10-6(住居表示) ●交通/東武伊勢崎線、東武野田線「春日部」駅より徒歩10分 ●地域/地区/第2種住居地域、都市計画区域内、防火地域指定なし ●地目/宅地 ●建ぺい率/60% ●容積率/200% ●敷地面積/1,236.56㎡ ●建築面積/322.09㎡ ●建築延床面積/2,905.79㎡ ●建築確認番号/第FBC建確済07-0721-1号(平成19年8月20日) ●構造/規模/鉄骨鉄筋コンクリート造地上12階建 ●総戸数/38戸(優先分譲住戸15戸、プライベートガレージ4戸、管理員室1戸含む) ●分譲後の権利形態/敷地:区分所有者全員の専有面積割合による所有権の共有。建物:専有部分は区分所有権、共用部分は専有面積割合による所有権の共有 ●管理会社/株式会社エム・シー・サービス ●分譲後の管理形態/管理組合設立後、管理会社に委託(通勤管理) ●駐車場(使用料月額)/敷地内に平置29台(残台数9台/月額使用料無償)、屋内駐車場2台(残台数1台/月額使用料6,000円)、大型車用平置1台(残台数1台/月額使用料3,000円)、来客用平置1台 ●自転車置場(使用料月額)/敷地内に平置12台、2段ラック式50台(残台数36台)(月額使用料100円~200円) ●ミニバイク置場(使用料月額)/敷地内に5台分設置(残台数5台/月額使用料1,000円) ●竣工日/平成20年7月29日竣工 ●入居予定/即入居可 ●売主/山田建設株式会社 ●宅建業免許/国土交通大臣免許(第3594号)・建設業許可/国土交通大臣許可(特-17)第7727号 ●一級建築士事務所登録/東京都知事登録第13745号 ●第二種金融商品取引業/関東財務局長(金商)第1529号 ●(社)日本住宅建設産業協会会員 ●(社)東京都建設業協会会員 ●(社)東京都建築士事務所協会会員 ●(社)東京建築士会会員 ●(財)日本建築センター会員 ●(社)首都圏不動産公正取引協議会加盟 〒145-0062東京都大田区北千束1-11-3 ●設計/監理/株式会社設計集団ACG ●施工/山田建設株式会社 ●設計図書閲覧場所/山田建設株式会社 ●販売代理/株式会社東京中央建物 ●宅建業免許/東京都知事免許(第75921号) ●(社)全日本不動産協会会員 ●(社)首都圏不動産公正取引協議会加盟 〒158-0093 東京都世田谷区上野毛2-6-17YKビル ●手付金等保障機関/住宅産業信用保証株式会社

■モデルルーム家具付き販売住戸概要 ●販売戸数/1戸 ●販売価格/2,990万円(1戸) ●間取り/3LDK ●専有面積/71.76㎡(1戸) ●バルコニー面積/19.79㎡(1戸) ●アルコーブ面積/1.21㎡(1戸) ●管理費(月額)/16,700円(1戸) ●修繕積立金(月額)/5,230円(1戸) ●管理準備金(一括)/15,000円(1戸) ●修繕積立金(一括)/373,300円(1戸) ●広告有効期限/平成21年9月末日

■プライベートガレージ概要(一般分譲) ●販売戸数/2戸 ●販売価格/200万円(1戸)・240万円(1戸) ●専有面積/4.80㎡(1戸)・5.72㎡(1戸) ●管理費/200円(1戸)・240円(1戸) ●修繕積立金(月額)/70円(1戸)・80円(1戸) ●プライベートガレージ電気料(月額)/600円(2戸) ●管理準備金(入居時一括)/1,000円(1戸)・1,200円(1戸) ●修繕積立金(入居時一括)/5,000円(1戸)・6,000円(1戸) ●広告有効期限/平成21年9月末日

■提携ローンのご案内 ●提携金融機関/りそな銀行 ●販売価格に対する融資限度額の割合/販売価格の100%以内(他の借入額を含む) ●融資限度額/50万円以上1億円以内(1万円単位) ●返済期間/1年以上35年以内(1年単位) ●利率/変動金利・年利0.975%(全期間1.5%優遇金利) ●事務手数料/31,500円(消費税込) ●適用される金利は融資実行時のものとなり、表記されている金利と異なる場合があります。 ※上記金利は平成21年8月11日のものです。

■Cタイプ・3LDK・71.76㎡・2,990万円の返済例 ●Cタイプ販売価格2,990万円を頭金10万円、ボーナス支払い無しでご購入、借入金2,980万円を年利0.975%(変動金利・期間35年)の場合、月々83,775円になります。

現地周辺地図

カーナビへのご入力は「春日部市中央5丁目10-6」

住宅性能評価 【取得済】

設計 性能評価

建設 性能評価

住宅性能保証制度登録住宅【登録済】

- 工事中、(財)住宅保証機構の専門の検査員による現場審査を受けます。
- 保険のバックアップで、10年間の瑕疵保証を確実に実行します。
- お引渡し後、保険証明書をお渡します。

(財)住宅保証機構

携帯電話からの資料請求  
576@yk-m.jp

こちらのメールアドレスに携帯電話から件名・本文などでメールをお送りください。折り返しメールをお送りいたします。また、右のQRコードを対応端末で読み取っていただければ、直接、資料請求のサイトにアクセスできます。QRコードは(株)デンソーウェブの登録商標です。

売主 **YK 山田建設株式会社**

販売提携(代理) **株式会社 東京中央建物**

お問い合わせは「エム・シー倶楽部」フリーコールまで  
**0088-222-365**  
営業時間:AM10:00 ~ PM7:00(水曜定休)