

限定販売 限定1戸 販売事務所 使用住戸につき 値下げしました!

MODEL ROOM OPEN
先着順申込受付中

Privacy
独立性

全住戸角部屋で
採光・通風にすぐれています!

Open Air
開放性

明るく、さわやかな風が
とおり抜ける間取りプラン!

Security
防犯性

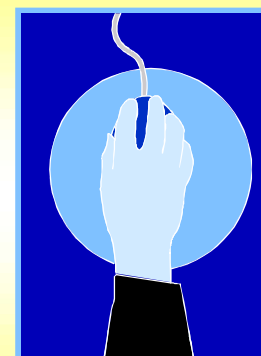
内廊下設計で、プライバシーと
セキュリティを重視した配置!

Studio Den KAJIGAYA
スタジオデン梶が谷

: 終了致しました :

最新の物件情報は以下のURLをクリックして下さい

<http://www.yamada-kensetsu.co.jp/estate/index.html>



D-type 404号室 お支払い例 ※詳しくは概要をご覧ください。

・頭金 **10**万円 ・ボーナス時 **0**円 ・月々 **7**万円台のお支払い

東急田園都市線
「梶が谷」駅

徒歩 **7**分

オール電化住宅

安心のセキュリティ ハイセクト

全戸角住戸

渋谷まで20分のアクセス

販売事務所使用住戸につき

販売価格
D-type 404号室
1LDK+SC

新発表
値下げ
しました

2,580万円

■ホームページでも物件情報をご案内いたします。

スタジオデン梶が谷

検索

■携帯電話からの資料請求
593@yk-m.jp



お問い合わせは「エム・シー倶楽部」フリーコールまで

0088-222-365

営業時間: A M 10:00 ~ P M 7:00 (水曜定休)

(売主)

山田建設株式会社
www.yamada-kensetsu.co.jp

ご成約
特典

販売事務所使用住戸につき

新生活
応援フェア

入居の際のお引越し、家具、電化製品のご準備などにもご利用出来ます!

金券 **100**万円プレゼント

※JCB・VISA等のギフトカードが用意出来ます。※先着順にてご契約者1名に限ります。※他のキャンペーンとの併用は出来ません。予めご了承ください。※その他 詳しくは係員におたずねください。

新生活を華やかにいろどる魅力的な標準設備・仕様

BATH ROOM



追い炊き
浴室換気暖房乾燥機

TOILET



シャワートイレ
吊り戸棚
手洗いカウンター

KITCHEN



IHクッキングヒーター
浄水器付き
シャワー混合水栓

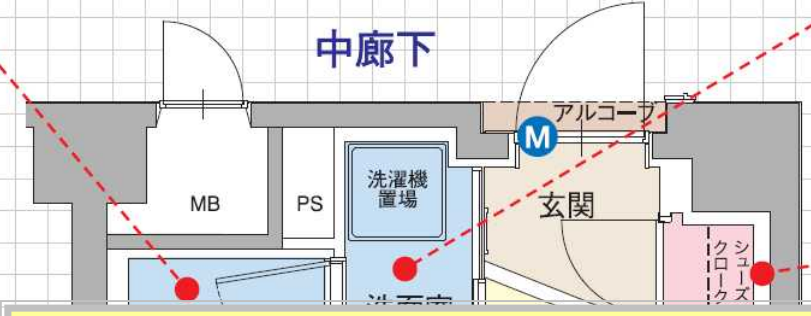
SHELF



オートクローズ
機能付き引き出し

D TYPE
1LDK+SC

■専有面積/
39.10㎡ (11.82坪)
■バルコニー面積/4.20㎡ (1.27坪)
■アルコーブ面積/0.28㎡ (0.08坪)



POWDER ROOM



3面鏡
混合水栓
収納棚と収納スペース

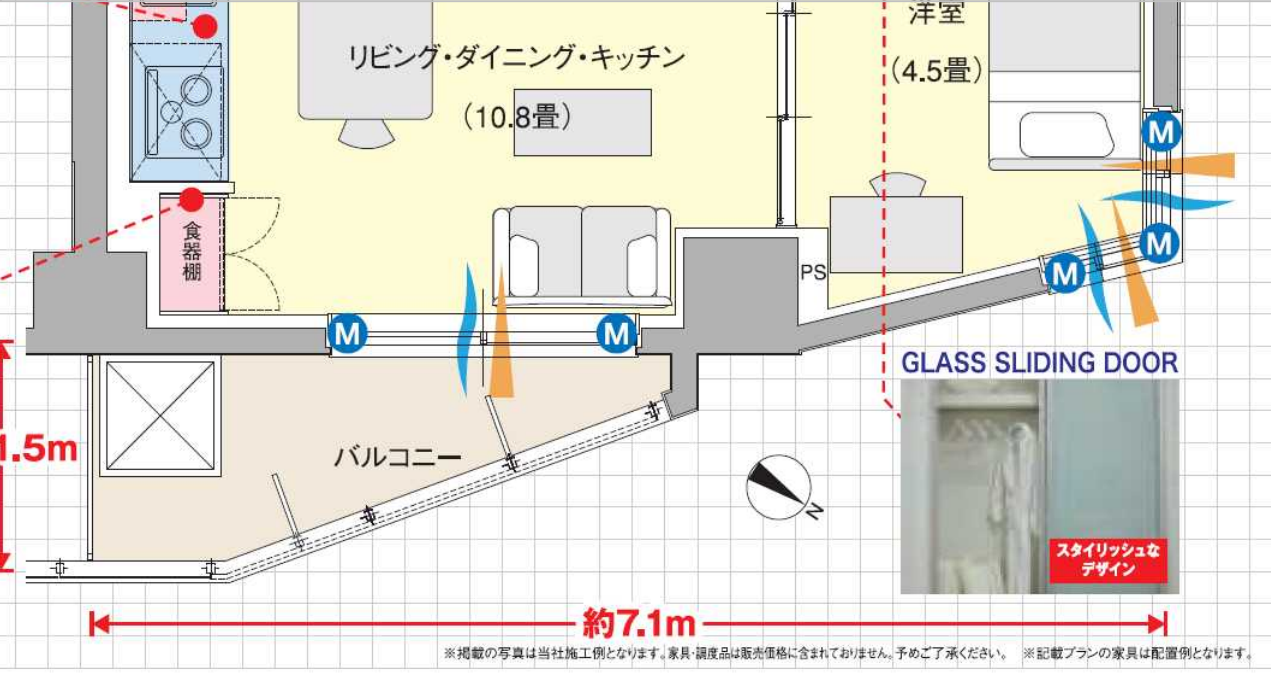
SHOES CLOAK



: 終了致しました :

最新の物件情報は以下のURLをクリックして下さい

<http://www.yamada-kensetsu.co.jp/estate/index.html>



ホームインターネットセキュリティシステム **ハイセクト**

カードキーシステム セキュリティ性の高い特殊コード式の電波を使った**非接触型カードキーシステム**

カードキー1枚でエントランス、住戸玄関などの出入りができるシステムです。インターホンや電子錠にかざすだけで開錠が可能。カードキーだからピッキングの心配もなく、携帯や操作にも煩わしさを感じさせません。

モバイルシステム ●携帯電話の画面表示例

家族の帰宅や宅配情報、不審者の侵入などを、携帯電話に通知する。

不審者の侵入時、警備会社への自動通報および警備先へメール通知を行います。

家族が帰宅したとき、メールで通知できます。キーレスで玄関ドアを開錠し、お部屋の照明も自動で点灯します。

外出先から鍵の複製ができません。鍵を失くしても、鍵をなくしたことをお知らせできます。

不在時、宅配ロッカーに荷物が届けられた場合に通知します。

防犯設定画面
防犯通知画面
宅配通知画面
帰宅通知画面

パッシブセンサー
パッシブセンサーは、立体的にセンサーを張り巡らせて人の動きを感知します。

マグネットセンサー
マグネットセンサーは、窓の開閉状態を監視するセンサーです。

低騒音約40dB

静かな会話や団らんを楽しめる環境が大切です。

30dB ささやく音
40dB 図書館
50dB 普通の事務所内

ライフライン

地震的ダメージを受けた先の災害にて、最も早く完全復旧したのが電気。この期間におけるライフラインとしての信頼性の高さが実証されています。

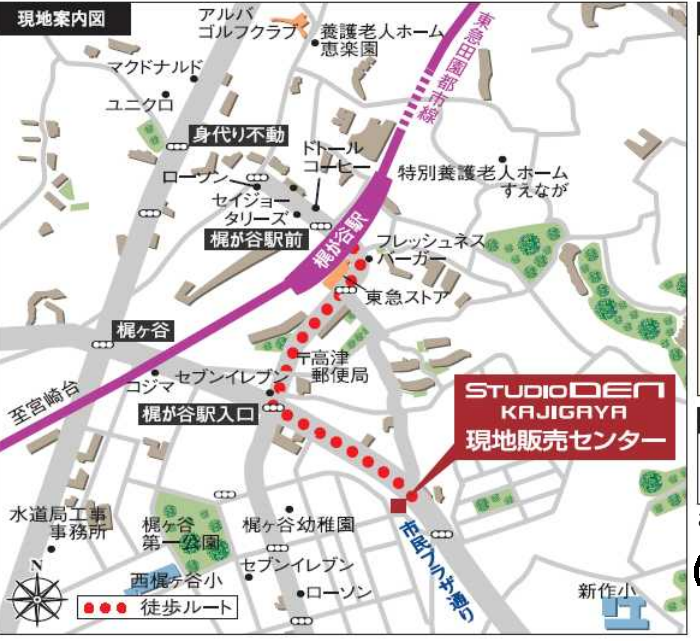
電気 復旧完了まで **7日** 電気は災害当日 **80%の復旧率**

ガス 復旧完了まで **83日**

非常災害時に必要な生活用水の量の電気温水器なら370ℓの生活用水が確保できます。

00 × 4人 × 3日 = **3600ℓ** < **3700ℓ**

出典: 阪神・淡路大震災調査研究委員会報告書「大震災に学ぶ」



都心を自由に駆けめぐる、渋谷まで直通20分の自分スタイル。

東急田園都市線「楳が谷」駅より徒歩 **7分**

満の口 2分
二子玉川 5分
用賀 8分
三軒茶屋 15分
渋谷 20分

ますます便利に!
大井町線が「満の口」駅まで延伸! 田園都市線の混雑緩和を図ります。満の口から大井町線で都心へ

安心と安全の証「住宅性能評価」を取得

住宅性能保証制度登録住宅

●工事中、(財)住宅性能評価の専門の検査員による現場審査を実施します。
●最新のソフトウェアで、98時間の検査記録を確保します。
●お引渡後、保険付保証書をお渡しします。

お問い合わせは「エム・シー倶楽部」フリーコールまで

0088-222-365

営業時間: AM10:00 ~ PM7:00 (水曜定休)

■「スタジオデン楳が谷」全体概要 ●所在地/神奈川県川崎市高津区楳が谷三丁目3番5(住居表示) ●交通/東急田園都市線「楳が谷」駅より徒歩7分 ●地域・地区/都市計画区域内、市街化区域、準住居地域、準防火地域、第3種高度地区(川崎市) ●地目/宅地 ●建ぺい率/60% ●容積率/200% ●敷地面積/416.00㎡ ●建築面積/206.97㎡ ●建物延床面積/969.35㎡ ●建築確認番号/第H20普及協00030号(平成20年5月12日) ●構造/規模/鉄筋コンクリート造地上6階建 ●総戸数/21戸(管理員室1戸含む) ●分譲後の権利形態/[敷地]区分所有者全員の専有面積割合による所有権の共有、[建物]専有部分は区分所有権、共用部分は専有面積割合による所有権の共有 ●管理会社/株式会社エム・シー・サービス ●分譲後の管理形態/管理組合設立後、管理会社に委託(通称管理) ●自転車置場(使用料月額)/敷地内に平置2台、2段ラック式18台設置(残台数13台/月額使用料200円・300円) ●ミニバイク置場(使用料月額)/敷地内に平置2台設置(残台数2台/月額使用料2,000円) ●竣工日/平成21年1月23日竣工 ●入居予定/即入居可 ●売主/山田建設株式会社 ●宅建業免許/国土交通大臣免許(6)第3594号・建設業許可/国土交通大臣許可(特-17)第7727号・一級建築士事務所登録/東京都知事登録第13745号・第二種金融商品取引業/関東財務局長(金商)第1529号(社)日本住宅建設産業協会会員(社)東京都建設業協会会員(社)東京都建築士事務所協会会員(社)東京建築士会会員(財)日本建築センター会員(社)首都圏不動産公正取引協議会加盟 〒145-0062東京都大田区北千束1-11-3 ●設計・監理/山田建設株式会社一級建築士事務所 ●施工/山田建設株式会社 ●設計図書閲覧場所/山田建設株式会社 ●販売提携(代理)/株式会社アステア ●宅建業免許/東京都知事(1)第85675号(社)日本住宅建設産業協会会員(社)全日本不動産協会会員(社)不動産保証協会会員(社)首都圏不動産公正取引協議会加盟 〒153-0043 東京都目黒区東山1-6-7 フォーラム中目黒ビル6F

■販売住戸概要 ●販売戸数/1戸 ●販売価格/2,580万円(1戸) ●間取り/1LDK+SC ●専有面積/39.10㎡(1戸) ●バルコニー面積/4.20㎡(1戸) ●アルコーブ面積/0.28㎡(1戸) ●管理費(月額)/16,010円(1戸) ●修繕積立金(月額)/2,960円(1戸) ●管理準備金(一括)/17,500円(1戸) ●修繕積立金(一括)/352,000円(1戸) ●広告有効期限/平成21年10月末日

■提携ローンのご案内 ●取扱金融機関/りそな銀行 ●販売価格に対する融資限度の割合/100%以内(他の借入含む) ●融資限度額/10万円以上1億円以内(1万円単位) ●返済期間/1年以上35年以内(1年単位) ●利率/0.975%(変動金利、全期間-1.5%優遇金利) ●保証料/20,614円(100万円あたり35年払い) ●手数料/31,500円 ※上記の融資条件は平成21年9月29日現在のものです。 ※審査が必要となり、ご提供できない場合があります。詳しくは係員にお尋ねください。

■Dタイプ・1LDK+SC・39.10㎡・2,580万円の返済例 ●Dタイプ404号室・販売価格2,580万円を頭金10万円、ボーナス支払い無しでご購入、借入金2,570万円を金利0.975%(変動金利、全期間-1.5%優遇、期間35年)の場合、月々72,248円(年12回)になります。 ※金利は平成21年9月29日現在のものです。