



STUDIO DEN
YOKOHAMA ODORIKOEN

スタジオデン横濱大通り公園 第1期 / 新発表

予告広告 販売を開始するまでの間は、契約または予約の受付は一切できません。あらかじめご了承ください。販売開始予定時期 / 平成21年8月上旬



LIVING DINING

【予定販売価格帯】
1LDK 38.54m² **1,900**万円台~ 2LDK 47.4m²
※100万円単位

機密に住まう

終了致しました

最新の物件情報はコチラでご覧頂けます
「山田建設の最新物件情報」
<http://www.yamada-kensetsu.co.jp/estate/index.html>

掲載の室内写真はスタジオデン横濱マンションギャラリーおよび、スタジオデン横濱大通り公園 機内モデルルームを撮影したものです。(平成21年4月撮影) 家具調度は販売価格に含まれません。また、実際には施工上、多少の変更がある場合がございます。予めご了承ください。

JR 根岸線京浜東北線
「関内」駅 徒歩16分
京浜急行線
「黄金町」駅 徒歩8分



みなとみらい

野毛山公園

「日ノ出町」駅

「関内」駅

「伊勢佐木長者町」駅

「黄金町」駅

「阪東橋」駅

大通り公園

STUDIO DEN
YOKOHAMA ODORIKOEN
スタジオデン 横濱大通り公園

※空撮写真(平成20年6月撮影)にCG加工したものです。

効率的で安全性が高く、経済的!!

ALL ELECTRIC

快速でクリーンな
「オール電化」設備

フラット35登録マンション
長期固定住宅ローン(フラット35)技術基準の適合証明書を、マンション全体で取得することを予定するマンションとして住宅金融支援機構に登録したものです。
詳しくはホームページをご覧ください。
URL <http://www.flat35.com/>

安全と安心の証「住宅性能評価」

設計 取得済み 建設 取得済み

住宅瑕疵担保責任保険

- 工事中、(財)住宅保証機構の専門の検査員による現場調査を受けます。
- 保険のバックアップで、10年間の瑕疵保証を確実にしています。
- お引渡後、保険付証明書をお渡します。

【フラット35】登録マンション

事前案内会
資金相談会開催中。

■外観完成予想図

※掲載の完成予想図は図面に基き描き起こしたもので、実際とは多少異なります。

山田建設株式会社

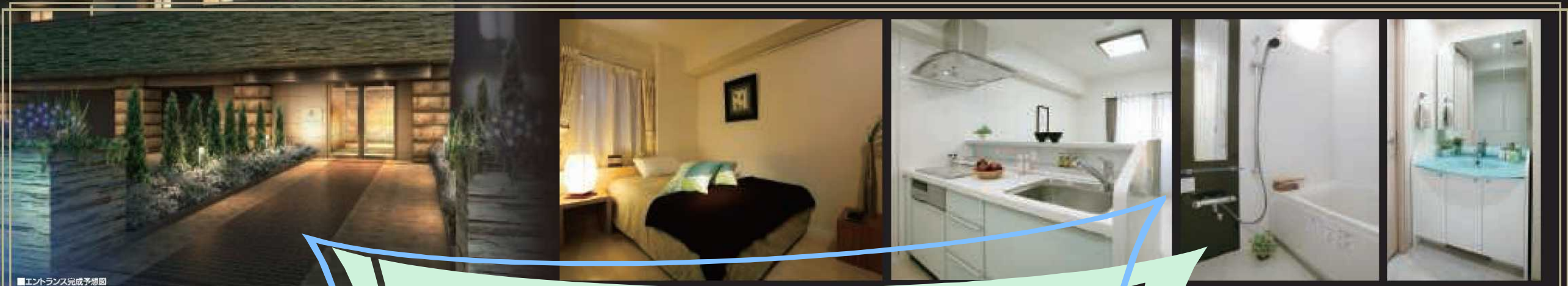
ホームページでも物件情報をご覧いただけます。
www.yamada-kensetsu.co.jp

携帯電話からの資料請求
597@yk-m.jp

こちらのメールアドレスに携帯電話から件名・本文なしでメールをお送りください。折り返しメールをお送りいたします。また、右のQRコードを対応端末で読みとっていただければ、直線、資料請求のサイトにアクセスできます。QRコードは(株)アンソウウェブの登録商標です。



資料請求・ご来場予約・お問い合わせはエム・シー倶楽部フリーコールまで
0088-222-365
営業時間：10時～19時(水曜定休) 携帯電話利用可

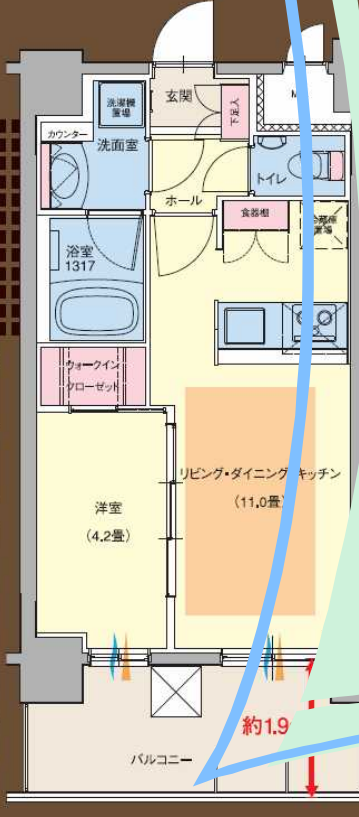


■エントランス完成予想図
 アプローチのある、重厚なエントランス
 機能的なキッチン
 全戸1317サイズの浴室
 清潔感漂う洗面化粧台

※掲載の完成予想図は、図面を基に描き起こしたもので、実際とは多少異なります。

※掲載の完成予想図は、図面を基に描き起こしたもので、実際とは多少異なります。

- Ctype
 1LDK+WIC
 専有面積
38.54㎡ (約11.65坪)
 ●バルコニー面積/8.93㎡(2.70坪)
- 洋室には大容量のウォークインクローゼット
 - 空気を汚さない床暖房
 - 奥行き約1.9mのバルコニー
 - 手洗い付きトイレ



終了致しました

最新の物件情報はコチラでご覧頂けます
 「山田建設の最新物件情報」
<http://www.yamada-kensetsu.co.jp/estate/index.html>

※火加減も自在。手入れも簡単なIHクッキングヒーター。

IH (電磁誘導による直接加熱方式)
 加熱率 約90%
 3.0kW ハイパワー火力
 サッと拭くだけでOK!

住居玄関前 住居玄関前 住居内

カメラ付インターホン機 電子錠付ドアロック 電子錠付インターホン機

※「非接触型カードキーシステム」で使用する写真は参考写真となります。

■「スタジオオデン横濱大通り公園」全体概要 ●所在地/神奈川県横浜市南区高根町1丁目4-32(地番) ●交通/横浜市営地下鉄ブルーライン「阪東橋」駅より徒歩4分、京急本線「黄金町」駅より徒歩8分、JR京浜東北・根岸線「関内」駅より徒歩16分 ●総戸数/37戸(管理員室1戸・優先分譲32戸含む) ●地目/宅地 ●地域・地区/都市計画区域内、市街化区域、商業地域、準防火地域、第7種高度地区(横浜市) ●建ぺい率/80% ●容積率/400% ●敷地面積/494.49㎡ ●建築面積/243.18㎡ ●建物延床面積/1,875.22㎡ ●構造・規模/鉄筋コンクリート造地上10階建 ●建築確認番号/第H20普及協会00065号(平成20年6月25日) ●分譲後の権利形態/【敷地】区分所有者全員の専有面積割合による所有権の共有、【建物】専有部分は区分所有権、共用部分は専有面積割合による所有権の共有 ●竣工日/平成21年5月21日竣工 ●入居予定/平成21年7月下旬 ●駐車場(使用料月額)/敷地内に平置11台設置(使用料未定) ●ミニバイク置場(使用料月額)/敷地内平置4台設置(使用料未定) ●自転車置場(使用料月額)/敷地内に平置2台、2段ラック式34台設置(使用料未定) ●分譲後の管理形態/管理組合設立後、管理会社に委託(通勤管理) ●管理会社/株式会社エム・シー・サービス ●売主/山田建設株式会社 〒145-0062東京都大田区北千束1-11-3 宅建業免許/国土交通大臣(6)第3594号・建設業許可/国土交通大臣(特-17)第7727号・一級建築士事務所登録/東京都知事登録第13745号・第二種金融取引業/関東財務局長(金商)第1529号・(社)日本住宅建設産業協会会員・(社)東京都建設業協会会員・(社)東京都建築士事務所協会会員・(社)東京建築士会会員・(財)日本建築センター会員・(社)首都圏不動産公正取引協議会加盟 ●設計・監理/山田建設株式会社一級建築士事務所 ●施工/山田建設株式会社 ●設計図書閲覧場所/山田建設株式会社

■第1期販売住戸概要(予告) ●予定販売戸数/未定 ●予定販売価格帯(100万円単位)/1,900万円台~2,600万円台 ●間取/1LDK・2LDK ●専有面積/38.54㎡~47.43㎡ ●バルコニー面積/8.93㎡~11.21㎡ ●管理費・使用料等/未定 ●販売開始予定時期/平成21年8月上旬 ※販売住戸が未確定のため、表示している間取り、専有面積等は、第1期以降の全分譲対象住戸を基礎としております。確定情報は本広告時に明示します。

長者町電話局前 ●ワシントンホテル
 伊勢佐木長者町駅前 出口3
 伊勢佐木長者町駅前 出口6
 伊勢佐木長者町駅前 出口4
 スリーエフ ●セブンイレブン
 日ノ出川公園 出口1
 伊勢佐木長者町駅前 駐車場
 ファミリーマート
 長者町3
 ウイズ
 スパル

スタジオオデン横濱シリーズ
 マンションギャラリー
 長者町斎藤ビル3階

住所 「神奈川県横浜市中区長者町4-11-7長者町 斎藤ビル3F」