



STUDIO DEN  
YOKOHAMA AODORIKOEN  
スタジオデン 横濱大通り公園

CG加工したものです。

横浜市営地下鉄  
「阪東橋」

# 終了いたしました

※100万円単位  
0万円台

現在の販売住戸一覧はこちら

<http://www.yamada-kensetsu.co.jp/estate/index.html>

付は一切できません。  
平成21年5月中旬



第1期  
新発表



横浜市営地下鉄  
ブルーライン  
「阪東橋」駅より  
徒歩  
**4分**

## 横濱に住まう。

横濱を纏う。オン・オフを自在に愉しめるロケーション。  
都市型ライフを堪能できる、私だけのプレミアムステージ。

※掲載の室内写真はスタジオで撮影したイメージです。実際とは異なる場合があります。また、実際には施工上、多少の変更がある場合があります。予めご了承ください。

ご来場予約・お問い合わせは、エム・シー倶楽部まで

事前案内会・資金相談会開催中。



**0088-222-365**

《 完全予約制 》

営業時間/午前10時～午後7時(水曜定休) 携帯電話利用可

# 洗練された空間のセンスと開放感が、あなたの感性を刺激します。

## Ctype 1LDK+WIC

専有面積  
**38.54㎡** (約11.65坪)

●バルコニー面積/8.93㎡(2.70坪)

洋室には大容量のウォークインクローゼット

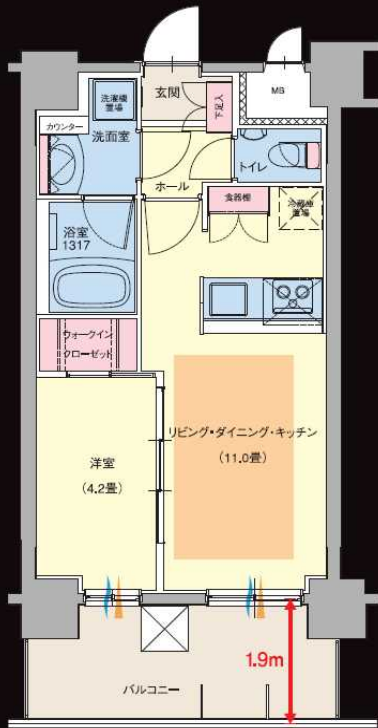
空気を汚さない床暖房

奥行き1.9mのバルコニー

手洗い付きトイレ



洋室



## Dtype 2LDK+SIC

専有面積  
**44.62㎡** (約13.49坪)

●バルコニー面積/10.45㎡(3.16坪)  
●アルコーブ面積/0.71㎡(0.21坪)

シューズインクローゼット

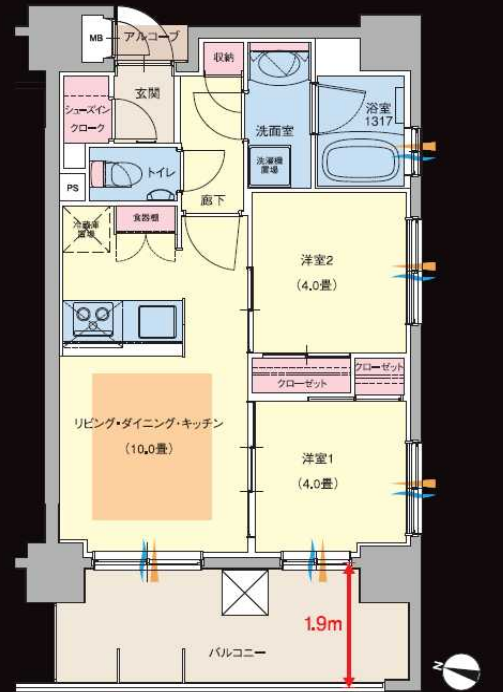
空気を汚さない床暖房

奥行き1.9mのバルコニー

廊下には収納付



ウォークインクローゼット



凡例共通 | 通風 | 採光 | 電気温水器

# 終了いたしました

現在の販売住戸一覧はこちら

<http://www.yamada-kensetsu.co.jp/estate/index.html>

## 次世代

強力な熱も微弱



参考写真

火を使わない最先端の調理器



参考写真

3.0kWのハイパワー火力



参考写真

サッと拭くだけでOK!



カメラ付集合インターホン



カメラ付インターホン子機



電子錠付ドアロック



※画像は合成

カラーモニター付インターホン親機

※「非接触型カードキーシステム」で使用する写真は参考写真となります。



## スタジオデン横濱シリーズ マンションギャラリー 長者町斎藤ビル3階

ご来場は「スタジオデン横濱シリーズマンションギャラリー」まで。  
お気軽にお越しください。

カーナビをご利用の方は  
「神奈川県横浜市中区長者町4-11-7 長者町 斎藤ビル3F」とご入力ください。

(水曜定休) 営業時間AM10:00~PM7:00

■「スタジオデン横濱大通り公園」全体概要 ●所在地/神奈川県横浜市南区高根町1丁目4-32(地番) ●交通/横浜市営地下鉄ブルーライン「阪東橋」駅より徒歩4分、京急本線「黄金町」駅より徒歩8分、JR京浜東北・根岸線「関内」駅より徒歩16分 ●総戸数/37戸(管理員室1戸・優先分譲32戸含む) ●地目/宅地 ●地域/地区/都市計画区域内、市街化区域、商業地域、準防火地域、第7種高度地区(横浜市) ●建ぺい率/80% ●容積率/400% ●敷地面積/494.49㎡ ●建築面積/243.18㎡ ●建物延床面積/1,875.22㎡ ●構造・規模/鉄筋コンクリート造地上10階建 ●建築確認番号/第H20普及協会00065号(平成20年6月25日) ●分譲後の権利形態/【敷地】:区分所有者全員の専有面積割合による所有権の共有、【建物】:専有部分は区分所有権、共用部分は専有面積割合による所有権の共有 ●竣工予定/平成21年5月下旬 ●入居予定/平成21年6月下旬 ●駐車場(使用料月額)/敷地内に平置11台設置(使用料未定) ●ミニバイク置場(使用料月額)/敷地内平置4台設置(使用料未定) ●自転車置場(使用料月額)/敷地内に平置2台、2段ラック式34台設置(使用料未定) ●分譲後の管理形態/管理組合設立後、管理会社に委託(通勤管理) ●管理会社/株式会社エム・シー・サービス ●売主/山田建設株式会社 〒145-0062 東京都大田区北千束1-11-3 宅建業免許/国土交通大臣(6)第3594号・建設業許可/国土交通大臣(特-17)第7727号・一級建築士事務所登録/東京都知事登録第13745号・第二種金融取引業/関東財務局長(金商)第1529号・(社)日本住宅建設産業協会会員・(社)東京都建設協会会員・(社)東京都建築士事務所協会会員・(社)東京建築士会会員・(財)日本建築センター会員・(社)首都圏不動産公正取引協議会加盟 ●設計・監理/山田建設株式会社一級建築士事務所 ●施工/山田建設株式会社 ●設計図書閲覧場所/山田建設株式会社

■第1期販売住戸概要(予告) ●予定販売戸数/未定 ●予定販売価格帯/未定 ●間取り/1LDK・2LDK ●専有面積/38.54㎡~47.43㎡ ●バルコニー面積/8.93㎡~11.21㎡ ●管理費・使用料等/未定 ●販売開始予定時期/平成21年5月中旬 ※販売住戸が未確定のため、表示している間取り、専有面積等は、全分譲対象住戸を基礎としております。確定情報は本広告時に明示します。

### 安全と安心の証「住宅性能評価」

さらに安心して暮らせる住まいを目指して「スタジオデン横濱大通り公園」は、第三者評価機関が客観的に評価するとともに、建物構造に関するチェック機能を強化します。



※参考写真

### 住宅瑕疵担保責任保険

- 工事中、(財)住宅保証機構の専門の検査員による現場審査を受けます。
- 保険のバックアップで、10年間の瑕疵保証を確実に行います。
- お引渡後、保険付証明書をお渡しします。



(財)住宅保証機構

(売主) **山田建設株式会社**

○ ホームページでも物件情報がご覧いただけます。  
[www.yamada-kensetsu.co.jp](http://www.yamada-kensetsu.co.jp)

■ 携帯電話からの資料請求  
597@yk-m.jp

こちらのメールアドレスに携帯電話から作る、本文なしでメールをお送りください。お申し込みメールを送ります。また、お申し込みメールを送った後、お申し込みメールが届いた場合は、直ちに、資料請求のサイトにおアクセスできます。QRコードは(株)テンソルウェブの登録商標です。



ご来場予約・お問い合わせは、エム・シー倶楽部まで  
**0088-222-365**

営業時間/午前10時~午後7時(水曜定休) 携帯電話利用可